

Sales promotion

Verkaufsbroschüre

KALENDER CALENDRIERS CALENDARS



2026

Die Inspiration für Ihre Produkte
L'inspiration pour vos produits
The inspiration for your products



Calendaria AG
Sihlbruggstrasse 105A
CH-6340 Baar

Phone +41 41 767 76 67
info@calendaria.ch
www.calendaria.ch

EMOTIONEN PUR. 365 TAGE LANG. KALENDERDRUCK UND MEHR. IHRE CALENDARIA.

Entdecken Sie unsere neue Kollektion 2026 und bringen Sie Ihre Markenbotschaft mit uns auf Hochglanz.

Aufmerksamkeit und Wertschätzung transportieren sich ohne viele Worte mit Ihrem individuell gestalteten Kalender.

Schaffen Sie Mehrwert durch unsere einzigartige Bilderwelt. Wir sind für Sie da!



EMOTIONS PURES. PENDANT 365 JOURS. IMPRESSION CALENDRIERS ET PLUS. VOTRE CALENDARIA.

Découvrez notre nouvelle Collection 2026 et faites briller l'image de votre marque avec nous. L'attention et l'estime se transportent aussi en peu de mots avec votre calendrier individuel. Produisez de la valeur ajoutée à travers notre monde d'images extraordinaire. Nous sommes là pour vous!

printed in
switzerland



PURE EMOTIONS. DURING 365 DAYS. CALENDAR PRINTING AND MORE. YOUR CALENDARIA.

Discover our brand new Collection 2026 and bring your company's brand up to a high gloss with us. Attention and esteem transport itself without many words with your individually designed and produced calendar. Create added value through our unique picture world. We're here for you!

Broschur

Schöni Schwiiz	20
Familienkalender ★ ★ ★ ★ ★ NEW	21

Switzerland

Berner Oberland	45
Take a break in Switzerland	36
Eisenbahn / Chemins de fer	48
Engadin	47
Swiss Historic ★ ★ ★ ★ ★ NEW	31
Horizonte	23
Images of Switzerland	22
Impressions Suisses	25
Light of Switzerland	27
Ostschweiz	30
Panoramic Switzerland	26
Schöne Schweizer Städte	53
Schweizer Bergsteiger / Robert Bösch	38
Schweiz Suisse Svizzera Switzerland	32
Suisse Romande	44
Susanna Kuratli	52
Swiss Classic	37
Swiss Look	29
Swiss Memory	41
Swiss Mix	42
Swiss Mountain Waters	28
Swiss Nature	35
Swiss Panorama	33
Swiss Places	34
Swiss Planer	50
Swiss Souvenir	49
Swiss Travel	24
Switzerland	39
Ticino Tessin	46
Wonderful Switzerland	40
Zentralschweiz	43

International

Planet Earth	51
--------------	----

Exklusiv Linie

Glückwunschlätter	4
Exklusiv Linie	5
Titelblätter Exklusiv Linie	6
Kalendarien Exklusiv Linie	7
Monatsblätter Exklusiv Linie	8 – 14

Tischkalender

Tischkalender	15
3-/4-Monats-Tischkalender	16
Tischkalender Panoramic Switzerland	17
Design-Ideen	18 – 19

Tiere

Kuh-Kalender Schweiz	54
Swiss Animals	55
Wildlife	56

Planungstools

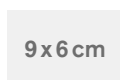
3-/4-Monats-Kalender	59
Monatsblock	60 – 61
Portefeuillekalender	60
Rückwände	60 – 61
Schweizer Foto-Almanach	58
Tafelkalender	60
Terminic-Monatskalender	57

Special Interest

HELVETAS	63
WWF	62

Zertifikate, Logistik und TEAM

Zertifikate und Webshop	64
Logistik und TEAM	65



Werbefläche
Impression
Advertising space



Kalendarium
Calendrier
Calendar



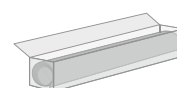
Gerillte Ausführung
Avec rainage
Fluted version



Inklusive Versandhülle
Enveloppe d'envoi incluse
Includes a shipping envelope



Verpackungseinheit
Unité d'emballage
Packing unit



Rollverpackung
Emballage tube carré
Square mailing tubes



Portofreundlicher Versand
Envoi avec frais de port
intéressants
Low-cost shipping

Consumer information

This sales brochure is intended to serve as an inspiration to find the right calendar for your company.

With a calendar, you are at your customers' site 365 days a year.

Once you have found a suitable calendar, you can personalise it with your logo and order it.

Individual icons, fonts, colours, all this can be customised according to your corporate design and be printed with your logo and your claim.

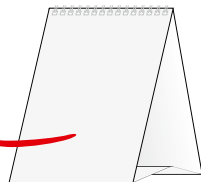
All pictures with numbers in this sales brochure can be used as desired for your calendar.

We are also happy to create your personalised calendar with pictures from your portfolio and, if needed, supplemented with photos from our picture archives.

You can also choose between different layouts.

We are looking forward – together with you – to being present on many walls and many tables.

with you



Informations consommateurs

Cette brochure de vente a pour but de vous inspirer pour trouver le calendrier qui vous convient pour votre entreprise.

Avec un calendrier, vous êtes présent 365 jours par an auprès de vos clients.

Lorsque vous avez trouvé le calendrier qui vous convient, vous pouvez le personnaliser avec votre logo et passer commande.

Icônes individuelles, types de police, couleurs, tout cela peut être réalisé selon votre Corporate design et imprimé avec votre logo et votre slogan publicitaire.

Toutes les images avec numéro dans cette brochure peuvent être utilisées selon vos souhaits pour réaliser votre calendrier.



C'est avec plaisir que nous créerons également, avec des photos de votre portfolio, votre calendrier personnel, complété, si besoin, par des images de nos propres archives. Vous pouvez également choisir parmi différentes mises en page.

Nous nous réjouissons – ensemble avec vous – de figurer sur de nombreux murs et tables.

i Verbraucherinformation

Diese Verkaufsbroschüre soll Ihnen als Inspiration dienen, den passenden Kalender für Ihre Firma zu finden.

Mit einem Kalender sind Sie 365 Tage im Jahr bei Ihren Kunden präsent.

Wenn Sie einen passenden Kalender gefunden haben, können Sie diesen mit Ihrem Logo personalisieren und bestellen.

Individuelle Icons, Schriftarten, Farben: All das können Sie gemäss Ihrem Corporate Design in Form Ihres Logos und Claims drucken lassen.

Alle Bilder mit Nummern in dieser Verkaufsbroschüre können Sie beliebig für Ihren Kalender verwenden.

Gerne kreieren wir auch Ihren persönlichen Kalender mit Bildern aus Ihrem Portfolio oder ergänzt mit unserem Bildarchiv. Sie können auch ein Layout von uns wählen.

Wir freuen uns - mit Ihnen - an vielen Wänden und auf vielen Tischen präsent zu sein.



+41 41 767 76 67

INFO@CALENDARIA.CH

Glückwunschblätter

Glückwunschblätter werden auf Ihren Wunsch vor oder nach dem Kalender-Titelblatt mitgebunden.

Des feuilles de vœux sont intégrées à votre calendrier, avant ou après la feuille de couverture.

At your request, greeting sheets will be included in the calendar before or after the front cover.



Happy New Year

1-farbig, 5-sprachig / 1 couleur, 5 langues /
1 color, 5 languages

23 x 31,5 cm	GL.0024.001
31 x 40 cm	GL.0027.001
31,5 x 23 cm	GL.0022.001
40 x 31 cm	GL.0021.001
48 x 33 cm	GL.0029.001
42 x 42 cm	GL.0025.001
54 x 28 cm	GL.0053.001



Gaby

4-farbig, 5-sprachig / 4 couleurs, 5 langues /
4 colors, 5 languages

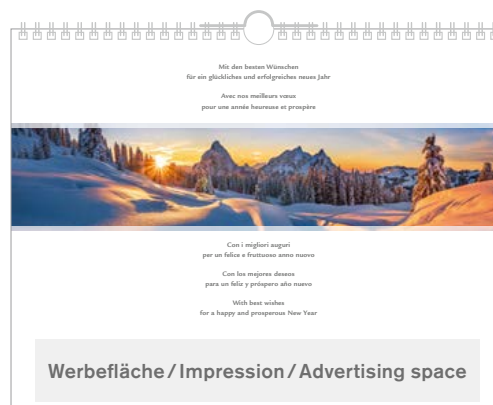
40 x 31 cm	GL.0021.003
48 x 33 cm	GL.0029.003



Nature

4-farbig, 5-sprachig / 4 couleurs, 5 langues /
4 colors, 5 languages

40 x 31 cm	GL.0021.002
48 x 33 cm	GL.0029.002



Mythen

4-farbig, 5-sprachig / 4 couleurs, 5 langues /
4 colors, 5 languages

40 x 31 cm	GL.0021.004
48 x 33 cm	GL.0029.004

Exklusiv Linie

40 x 31 cm FSC-Mix

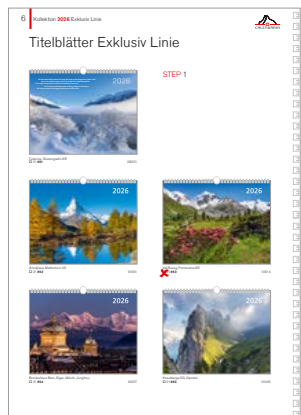
**Stellen Sie Ihren eigenen Bildkalender zusammen.
Composez votre propre calendrier illustré.
Create your own illustrated calendar.**

Verlangen Sie unser Bestellformular.
Veuillez demander notre feuille de commande.
Please ask for our order form.



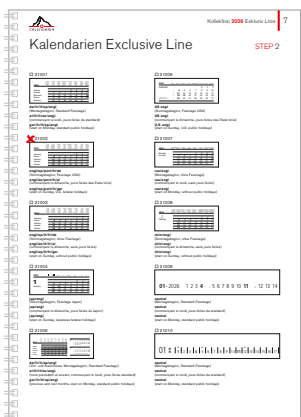
+41 41 767 76 67
INFO@CALENDARIA.CH

SCHRITT 1



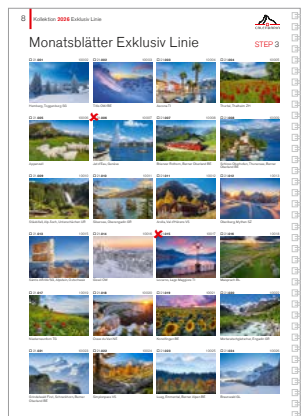
Wählen Sie zwischen 5 Titelblättern.
Choisissez parmi les 5 feuilles de titre.
Choice of 5 cover variations.
(Seite 6)

SCHRITT 2



Wählen Sie Ihr Kalendarium aus 10 Varianten aus.
Choisissez votre calendrier parmi les 10 variantes proposées.
Choice of 10 date format variations.
(Seite 7)

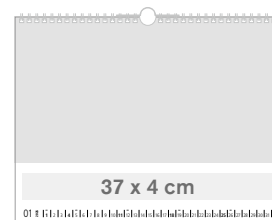
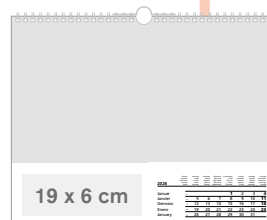
SCHRITT 3



Wählen Sie aus 168 Monatsblättern aus.
Choisissez parmi les 168 feuilles mensuelles disponibles.
Choice of 168 monthly illustrations.
(Seite 8-14)

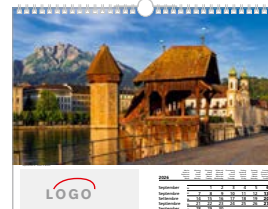


SCHRITT
1-4



bloc or linear

SCHRITT 4



Platzieren Sie Ihr Firmenlogo auf jedem Monatsblatt.
Placez le logo de votre entreprise sur chaque
feuille mensuelle.
Place your company logo on each page.

Titelblätter Exklusiv Linie

SCHRITT 1



Celerina, Oberengadin GR
 □ 21.951

08221



Grindjisee, Matterhorn VS
 □ 21.952

10001



Val Roseg, Pontresina GR
 □ 21.953

10014



Bundeshaus Bern, Eiger, Mönch, Jungfrau
 □ 21.954

10027



Kreuzberge SG, Alpstein
 □ 21.955

10045

Kalendarien Exklusive Line

SCHRITT 2
□ 21001

2026	Montag	Dienstag	Mittwoch	Donnerstag	Freitag	Sonntag
Januar	1	2	3	4	5	6
Janvier	7	8	9	10	11	12
Gennaio	13	14	15	16	17	18
Enero	19	20	21	22	23	24
January	25	26	27	28	29	30

de/fr/it/sp/engl
 (Montagsbeginn, Standard-Feiertage)

al/fr/it/es/engl
 (commençant le lundi, jours fériés de standard)

ger/fr/it/sp/engl
 (start on Monday, standard public holidays)

□ 21002

2026	Montag	Dienstag	Mittwoch	Donnerstag	Freitag	Sonntag
Januar	1	2	3	4	5	6
Enero	7	8	9	10	11	12
Janeiro	13	14	15	16	17	18
Janvier	19	20	21	22	23	24
January	25	26	27	28	29	30

engl/sp/port/fr/de
 (Sonntagsbeginn, Feiertage USA)

engl/es/port/fr/al
 (commençant le dimanche, jours fériés des États-Unis)

engl/sp/port/fr/ger
 (start on Sunday, U.S. federal holidays)

□ 21003

2026	Montag	Dienstag	Mittwoch	Donnerstag	Freitag	Sonntag
Januar	1	2	3	4	5	6
Enero	7	8	9	10	11	12
Janeiro	13	14	15	16	17	18
Janvier	19	20	21	22	23	24
January	25	26	27	28	29	30

engl/sp/it/fr/de
 (Sonntagsbeginn, ohne Feiertage)

engl/es/it/fr/al
 (commençant le dimanche, sans jours fériés)

engl/sp/it/fr/ger
 (start on Sunday, without public holidays)

□ 21004

2026	Montag	Dienstag	Mittwoch	Donnerstag	Freitag	Sonntag
Januar	1	2	3	4	5	6
January	7	8	9	10	11	12
	13	14	15	16	17	18
	19	20	21	22	23	24
	25	26	27	28	29	30

jap/engl
 (Sonntagsbeginn, Feiertage Japan)

jap/engl
 (commençant le dimanche, jours fériés du Japon)

jap/engl
 (start on Sunday, Japanese federal holidays)

□ 21005

2026	Montag	Dienstag	Mittwoch	Donnerstag	Freitag	Sonntag
Januar	1	2	3	4	5	6
Janvier	7	8	9	10	11	12
Gennaio	13	14	15	16	17	18
Enero	19	20	21	22	23	24
January	25	26	27	28	29	30

de/fr/it/sp/engl
 (Vor- und Nachmonat, Montagsbeginn, Standard-Feiertage)

al/fr/it/es/engl
 (mois précédent et suivant, commençant le lundi, jours fériés standard)

ger/fr/it/sp/engl
 (previous and next months, start on Monday, standard public holidays)

□ 21006

2026	Week	Sunday	Monday	Tuesday	Wednesday	Thursday	Friday	Saturday
JANUARY	1					1	2	3
	2	4	5	6	7	8	9	10
	3	11	12	13	14	15	16	17
	4	18	19	20	21	22	23	24
	5	25	26	27	28	29	30	31

US engl
 (Sonntagsbeginn, Feiertage USA)

US engl
 (commençant le dimanche, jours fériés des Etats-Unis)

U.S. engl
 (start on Sunday, U.S. public holidays)

□ 21007

2026	Heute	Morgen	Übermorgen	Übermorgen	Übermorgen	Übermorgen	Übermorgen	Übermorgen
Январь	1	2	3	4	5	6	7	8
January	9	10	11	12	13	14	15	16
	17	18	19	20	21	22	23	24
	25	26	27	28	29	30	31	

rus/engl
 (Montagsbeginn, ohne Feiertage)

rus/engl
 (commençant le lundi, sans jours fériés)

rus/engl
 (start on Monday, without public holidays)

□ 21008

2026	Montag	Dienstag	Mittwoch	Donnerstag	Freitag	Sonntag
一月	1	2	3	4	5	6
January	7	8	9	10	11	12
	13	14	15	16	17	18
	19	20	21	22	23	24
	25	26	27	28	29	30

chin/engl
 (Sonntagsbeginn, ohne Feiertage)

chin/engl
 (commençant le dimanche, sans jours fériés)

chin/engl
 (start on Sunday, without public holidays)

□ 21009

01 · 2026	1	2	3	4	5	6	7	8	9	10	11	12	13	14
-----------	---	---	---	---	---	---	---	---	---	----	----	----	----	----

neutral
 (Montagsbeginn, Standard-Feiertage)

neutral
 (commençant le lundi, jours fériés de standard)

neutral
 (start on Monday, standard public holidays)

□ 21010

01	2026	01	02	03	04	05	06	07	08	09	10	11	12	13	14	15	16	17
----	------	----	----	----	----	----	----	----	----	----	----	----	----	----	----	----	----	----

neutral
 (Montagsbeginn, Standard-Feiertage)

neutral
 (commençant le lundi, jours fériés de standard)

neutral
 (start on Monday, standard public holidays)

Monatsblätter Exklusiv Linie

SCHRITT 3

□ 21.001 10002



Hemberg, Toggenburg SG

□ 21.002 10003



Titlis OW/BE

□ 21.003 10004



Ascona TI

□ 21.004 10005



Thurtal, Thalheim ZH

□ 21.005 10006



Appenzell

□ 21.006 10007



Jet d'Eau, Genève

□ 21.007 10008



Brienzer Rothorn, Berner Oberland BE

□ 21.008 10009



Schloss Oberhofen, Thunersee, Berner Oberland BE

□ 21.009 10010



Stäubifall, Alp Äsch, Unterschächen UR

□ 21.010 10011



Silsensee, Oberengadin GR

□ 21.011 10012



Arolla, Val d'Hérens VS

□ 21.012 10013



Oberberg, Mythen SZ

□ 21.013 10015



Säntis AR/AI/SG, Alpstein, Ostschweiz

□ 21.014 10016



Giswil OW

□ 21.015 10017



Locarno, Lago Maggiore TI

□ 21.016 10018



Maisprach BL

□ 21.017 10019



Niederneunforn TG

□ 21.018 10020



Creux du Van NE

□ 21.019 10021



Konolfingen BE

□ 21.020 10022



Morteratschgletscher, Engadin GR

□ 21.021 10023



Grindelwald First, Schreckhorn, Berner Oberland BE

□ 21.022 10024



Simplonpass VS

□ 21.023 10025



Lueg, Emmental, Berner Alpen BE

□ 21.024 10026



Braunwald GL

□ 21.025 10028



Appenzeller Bauernhaus, Steinegg AI

□ 21.026 10029



Jungfrauoch, Berner Oberland BE

□ 21.027 10030



Rotes Schloss, General-Guisan-Quai, Zürich

□ 21.028 10031



Soglio, Val Bregaglia GR

□ 21.029 10032



Treib UR, Vierwaldstättersee

□ 21.030 10033



Bever, Oberengadin GR

□ 21.031 10034



Delémont JU

□ 21.032 10035



Jet d'Eau, Genève

□ 21.033 10036



Kapellbrücke LU

□ 21.034 10037



Schaffhausen

□ 21.035 10038



Ligerz, Bielersee BE

□ 21.036 10039



Schloss Thun BE, Berner Oberland

□ 21.037 10124



Sils, Oberengadin GR

□ 21.038 10125



Aussicht vom Niederhorn, Eiger, Mönch, Jungfrau BE

□ 21.039 10126



Madonna del Sasso, Locarno TI

□ 21.040 10127



Hohenrain LU

□ 21.041 10128



Jet d'Eau, Genève, Lac Léman

□ 21.042 10129



Estavayer-le-Lac FR

□ 21.043 10130



Diavolezza, Engadin GR

□ 21.044 10131



Kapellbrücke, Luzern

□ 21.045 10132



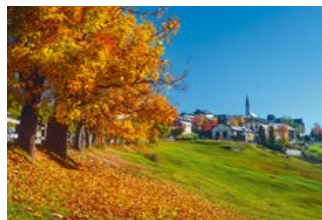
Wildkirchlöhle, Ebenalp AI

□ 21.046 10133



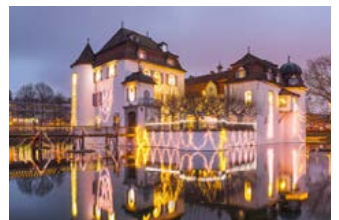
Stellisee, Zermatt VS, Matterhorn

□ 21.047 10134



Guarda, Unterengadin GR

□ 21.048 10135



Schloss Böttmingen BL

□ 21.049 10040



Le Soliat NE

□ 21.050 10041



Arollagletscher VS

□ 21.051 10042



Bolle di Magadino TI

□ 21.052 10043



Arboldswil BL

□ 21.053 10044



Fuorcla Crap Alv GR

□ 21.054 10045



Kreuzberge SG, Alpstein

□ 21.055 10046



Ruinaulta, Vorderrheintal GR

□ 21.056 10047



Göscheneralp UR

□ 21.057 10048



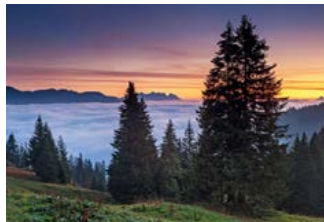
Oberbühlchnubel BE

□ 21.058 10049



Bois des Lattes NE

□ 21.059 10050



Glaubenbielen OW

□ 21.060 10051



Hirschberg AI

□ 21.061 10184



Neuenburger Jura

□ 21.062 10185



Rigi LU/SZ

□ 21.063 10186



Aussicht vom Säntis AI

□ 21.064 10187



Niederneunforn TG

□ 21.065 10188



Trubschachen, Emmental BE

□ 21.066 10189



Wassen UR

□ 21.067 10190



Villars-le-Terroir VD

□ 21.068 10191



Splügenpass GR

□ 21.069 10192



Stellisee, Zermatt VS, Matterhorn

□ 21.070 10193



Obersee, Brünnelistock GL

□ 21.071 10194



Aiguilles de Tour VS

□ 21.072 10195



Giswil OW

□ 21.073 10100



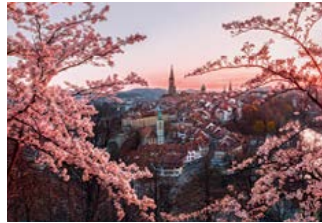
Blick vom Säntis zum Altmann AI/SG

□ 21.074 10101



Roggen, Oensingen SO

□ 21.075 10102



Rosengarten BE

□ 21.076 10103



Münsterbrücke, Fraumünster, St. Peter, Zürich

□ 21.077 10104



Crestasee GR

□ 21.078 10105



Rheinfall SH

□ 21.079 10106



Göschenalp UR

□ 21.080 10107



Kapellbrücke Luzern

□ 21.081 10108



Mittlere Brücke, Münster, Basel

□ 21.082 10109



Lonza, Lötschental VS

□ 21.083 10110



Neuheim ZG

□ 21.084 10111



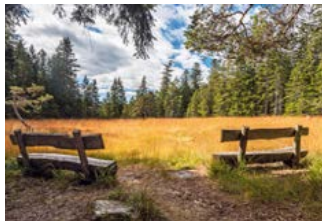
Laufenburg AG

□ 21.085 10076



Sihlfeld ZH

□ 21.086 10077



Calanca GR

□ 21.087 10078



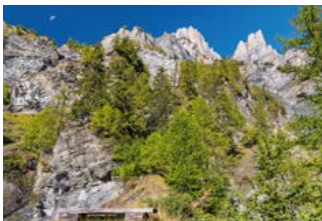
Amden, Mattstock SG

□ 21.088 10079



Unterengadin GR

□ 21.089 10080



Leukerbad, Rumelung VS

□ 21.090 10081



Glaspass, Safiental GR

□ 21.091 10082



Randen SH

□ 21.092 10083



Madone (Maggia) TI

□ 21.093 10084



Dangio TI

□ 21.094 10085



Leuk, Sierre VS

□ 21.095 10086



Eggberge, Gruontal UR

□ 21.096 10087



Stöcklichrüz SZ

□ 21.097 10220



Toggenburg, Churfirsten SG

□ 21.098 10221



Monte Bar TI

□ 21.099 10222



Maisprach BL

□ 21.100 10223



Sempach LU

□ 21.101 10224



Zürich

□ 21.102 10225



Briener Rothorn, Berner Oberland BE

□ 21.103 10226



Tellsplatte, Sisikon UR

□ 21.104 10227



Grimsel BE

□ 21.105 10228



Jet d'Eau, Genève

□ 21.106 10229



Crap da Sass, Silvaplana-Surlej GR

□ 21.107 10230



Thalheim AG

□ 21.108 10231



Oberberg SZ

□ 21.109 10136



Pizol SG

□ 21.110 10137



Hospental UR

□ 21.111 10138



Flughafen Kloten ZH

□ 21.112 10139



Brienersee, Giessbach, Berner Oberland BE

□ 21.113 10140



Pilatus LU

□ 21.114 10141



Kleine Scheidegg, Berner Oberland BE

□ 21.115 10142



Lugano TI

□ 21.116 10143



Morteratsch GR

□ 21.117 10144



Munot, Schaffhausen

□ 21.118 10145



Sihlsee SZ

□ 21.119 10146



Riex, Lavaux VD

□ 21.120 10147



Weissbad AI

□ 21.121 10148



Berglistüber GL

□ 21.122 10149



Lavertezzo TI

□ 21.123 10150



Obernünene BE

□ 21.124 10151



Klusbach-Wasserfall AR

□ 21.125 10152



Voralpsee SG

□ 21.126 10153



Lacs de Fenêtre VS

□ 21.127 10154



Blausee OW

□ 21.128 10155



Gozzenbachfall SG

□ 21.129 10156



Chalberboden BE

□ 21.130 10157



Gotthardpass TI

□ 21.131 10158



Lago Bianco GR

□ 21.132 10159



Sealpsee AI

□ 21.133 10233



SOB Traverso 222, Wassen UR

□ 21.134 10234



MGB Deh 4/4 Nr. 22, Segnas GR

□ 21.135 10235



Re 421 387, SBB Cargo, Algetshausen SG

□ 21.136 10236



Ge 4/4 21 und 22 der MBC, Apples VD

□ 21.137 10237



Bhe 1/2 Nr. 22, Pilatus OW

□ 21.138 10238



Bhe 4/8 der Wengernalpbahn, Kleine Scheidegg BE

□ 21.139 10239



ABDe 8/8 4001, Schönried BE

□ 21.140 10240



Ge 6/6 I Nr. 415, Davos Glaris GR

□ 21.141 10241



Glacier Express, Deh 4/4 Nr. 21, Grenchjols Viadukt VS

□ 21.142 10242



He 2/2, Schynige Platte BE

□ 21.143 10243



SBB Historic, C 5/6 2978, Diepflingen BL

□ 21.144 10244



Weihnachtszug, Der RAe 4/8 1021, Zürich HB

□ 21.145 10052



Juf GR

□ 21.146 10053



Gantrisch, Berner Oberland BE

□ 21.147 10054



Mühledorf BE

□ 21.148 10055



Wichtrach BE

□ 21.149 10056



Rosenluis, Berner Oberland BE

□ 21.150 10057



Alpstein AI

□ 21.151 10058



Sumiswald, Emmental BE

□ 21.152 10059



Küssnacht am Rigi SZ

□ 21.153 10060



Sovètra TI

□ 21.154 10061



Lac de Derborence VS

□ 21.155 10062



Napf BE

□ 21.156 10063



Schottisches Hochlandrind in der Schweiz

SCHWEIZ UND INTERNATIONAL ZUSATZ

□ 21.157 10209



Oberberg SZ, Schweiz

□ 21.158 10210



Bridgeport, California USA

□ 21.159 10211



Anse Cocos, Seychellen

□ 21.160 10212



Schupfart AG, Schweiz

□ 21.161 10213



Cascade du Sautadet, France

□ 21.162 10214



Castelluccio, Umbria, Italia

□ 21.163 10215



Durdle Door, England

□ 21.164 10208



Shetland Isles, Scotland, UK

□ 21.165 10216



Seljalandsfoss, Island

□ 21.166 10217



Mässersee VS, Schweiz

□ 21.167 10218



Fitz Roy, Patagonia, Argentina

□ 21.168 10219

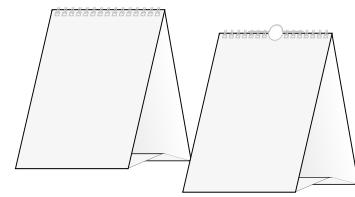


Riisitunturi National Park, Finnland

Tischkalender

365 Tage im Blick

- Bilder aus unserer Kollektion oder aus Ihrer eigenen Auswahl
- Standardformat 12,5 x 15,5 cm oder individuelles Format
- Kartonsteller, bedruckt und unbedruckt
- Datumschieber
- Perforierte Postkarten
- Farbige WIRO-Bindung
- UV-Lack oder Prägung
- Einzelverpackung
- Attraktive Versandkonditionen
- Gutscheine, Promotionen, Wettbewerbe, Kontaktformulare, Veranstaltungen und vieles mehr integrierbar



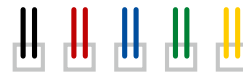
Kartonsteller
Chevalet en carton
Cardboard stand



Datumschieber
Curseur indiquant la date
Date slider

365 jours en ligne de mire

- Images de notre collection ou votre propre sélection (choix)
- Format standard 12,5 x 15,5 cm ou format individuel
- Chevalet en carton, imprimé et non imprimé
- Curseur indiquant la date
- Cartes postales perforées
- Reliure Wire-O couleur
- Laque UV ou estampage
- Emballage individuel
- Conditions d'envoi attractives
- Bons, promotions, concours, formulaires de contact, manifestations, et bien d'autres choses encore à intégrer



Farbige WIRO-Bindung
Reliure Wire-O couleur
Coloured WIRO binding



Einzelverpackung
Emballage individuel
Individual packaging

365 Days in View

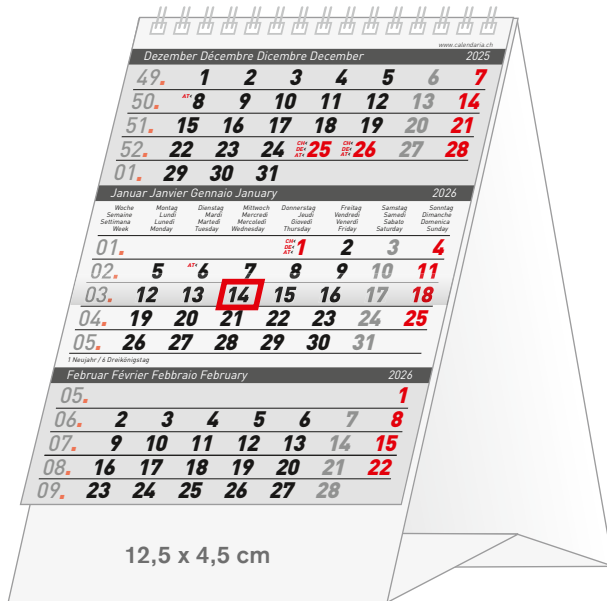
- select images from our collection or use your own
- standard format 12.5 x 15.5 cm or your individual choice of format
- cardboard stand, printed or blank
- date slider
- perforated postcards
- coloured WIRO binding
- UV coating or embossing
- individually packaged
- attractive shipping terms
- vouchers, promotions, competitions, contact forms, events and many more integrative options



Portofreundlicher Versand
Envoi avec frais de port intéressants
Low-cost shipping

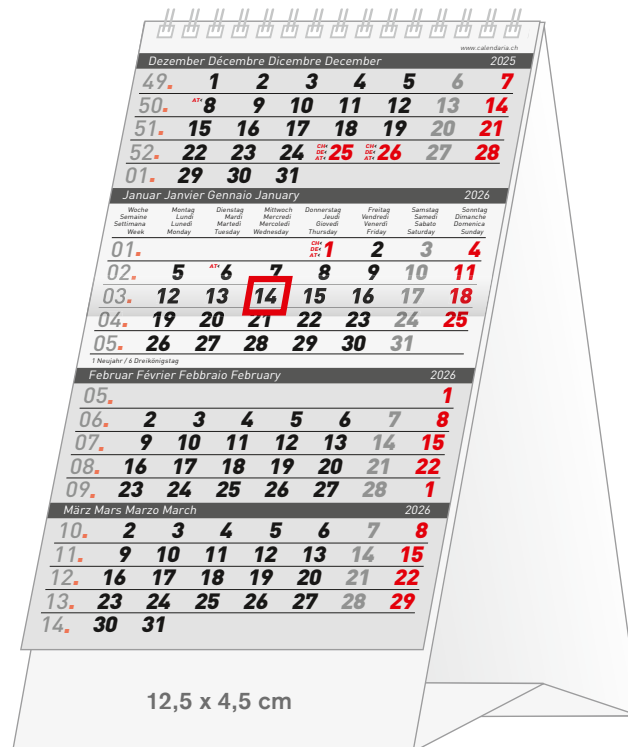
3-Monats-Tischkalender

46.1250.200 12,5 x 15,5 / 20 cm FSC-Mix



4-Monats-Tischkalender

46.1250.250 12,5 x 20,5 / 25 cm FSC-Mix



deutsch
français
italiano
english



Tischkalender Panoramic Switzerland

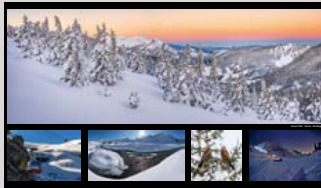
45.1550.125 15,5 x 12,5 cm FSC-Mix



Auch als Wandkalender erhältlich.
Également disponible sous forme de calendrier.
Also available as wall calendar.

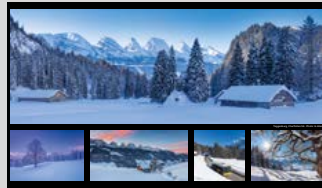
▶ Page 26

10016



Giswil OW

10220



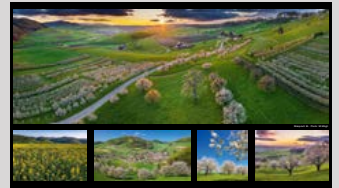
Toggenburg, Churfirsten SG

10138



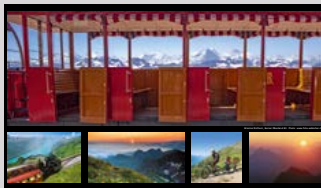
Flughafen Kloten ZH

10018



Maisprach BL

10225



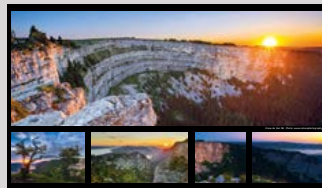
Briener Rothorn, Berner Oberland BE

10226



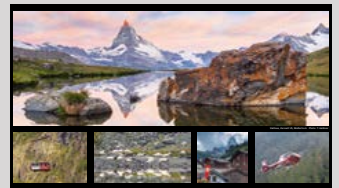
Telsplatte, Sisikon UR

10020



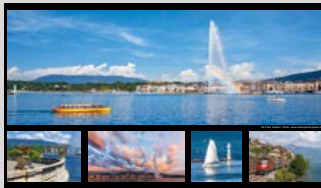
Creux du Van NE

10133



Stellisee, Zermatt VS, Matterhorn

10228



Jet d'Eau, Genève

08029



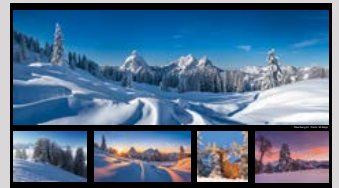
Silsersee, Oberengadin GR

10230



Thalheim AG

10231



Oberberg SZ



international



Design-Ideen

* Format Standard: 125 x 155 mm / 155 x 125 mm



www.calendaria.ch

Januar Janvier Gennaio January 2026

01	29	30	31	1	2	3	4
02	5	6	7	8	9	10	11
03	12	13	14	15	16	17	18
04	19	20	21	22	23	24	25
05	26	27	28	29	30	31	1
06	2	3	4	5	6	7	8

1 Neujahr / Nouvel an / Capodanno / New Year

Februar Février February February 2026

05	7	8	9	10	11	12	13	14	15	16	17	18	19	20	21	22	23	24	25	26	27	28	29	30	31
----	---	---	---	----	----	----	----	----	----	----	----	----	----	----	----	----	----	----	----	----	----	----	----	----	----

1 Taggartag, Chärfraue / St. Photo: S. Alivash

www.calendaria.ch

* 1



www.calendaria.ch

August Août Agosto 2026

3	4	5	6	7	8	9	10	11	12	13	14	15	16	17	18	19	20	21	22	23	24	25	26	27	28	29	30	31
---	---	---	---	---	---	---	----	----	----	----	----	----	----	----	----	----	----	----	----	----	----	----	----	----	----	----	----	----

September Settembre Settembre 2026

1	2	3	4	5	6	7	8	9	10	11	12	13	14	15	16	17	18	19	20	21	22	23	24	25	26	27	28	29	30	31
---	---	---	---	---	---	---	---	---	----	----	----	----	----	----	----	----	----	----	----	----	----	----	----	----	----	----	----	----	----	----

October Ottobre Ottobre 2026

1	2	3	4	5	6	7	8	9	10	11	12	13	14	15	16	17	18	19	20	21	22	23	24	25	26	27	28	29	30	31
---	---	---	---	---	---	---	---	---	----	----	----	----	----	----	----	----	----	----	----	----	----	----	----	----	----	----	----	----	----	----

1 Laubtag / St. Photo: A. Garb

www.calendaria.ch

* 2



www.calendaria.ch

Dezember Décembre Dicembre December 2026

1	2	3	4	5	6	7	8	9	10	11	12	13	14	15	16	17	18	19	20	21	22	23	24	25	26	27	28	29	30	31
---	---	---	---	---	---	---	---	---	----	----	----	----	----	----	----	----	----	----	----	----	----	----	----	----	----	----	----	----	----	----

1 Laubtag / St. Photo: A. Garb

www.calendaria.ch

* 3



www.calendaria.ch

September Septembre Settembre September 2026

36		1	2	3	4	5	6
37	7	8	9	10	11	12	13
38	14	15	16	17	18	19	20
39	21	22	23	24	25	26	27
40	28	29	30				

October Ottobre Ottobre October 2026

40		1	2	3	4	5	6
41	7	8	9	10	11	12	13
42	14	15	16	17	18	19	20
43	21	22	23	24	25	26	27
44	28	29	30	31			

1 St. Photo: J. Dwork

www.calendaria.ch

* 4



www.calendaria.ch

April | 2026

14		1	2	3	4	5	6	7	8	9	10	11	12	13	14	15	16	17	18	19	20	21	22	23	24	25	26	27	28	29	30
----	--	---	---	---	---	---	---	---	---	---	----	----	----	----	----	----	----	----	----	----	----	----	----	----	----	----	----	----	----	----	----

1 CALENDARIA www.calendaria.ch

* 5



www.calendaria.ch

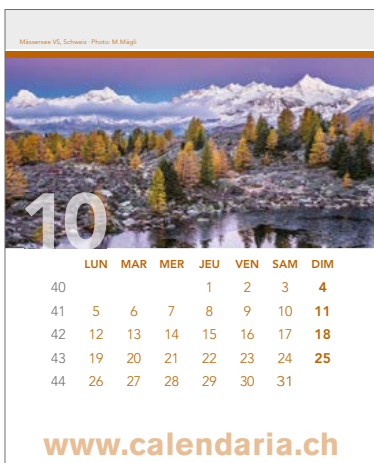
06/2026

1	2	3	4	5	6	7	8	9	10	11	12	13	14	15	16	17	18	19	20	21	22	23	24	25	26	27	28	29	30	31
---	---	---	---	---	---	---	---	---	----	----	----	----	----	----	----	----	----	----	----	----	----	----	----	----	----	----	----	----	----	----

1 Gröden, Matheson / St. Photo: B. Garb

www.calendaria.ch

* 6



www.calendaria.ch

10

	LUN	MAR	MER	JEU	VEN	SAM	DIM
40				1	2	3	4
41	5	6	7	8	9	10	11
42	12	13	14	15	16	17	18
43	19	20	21	22	23	24	25
44	26	27	28	29	30	31	

10 www.calendaria.ch

* 7



www.calendaria.ch

März Mars Marzo March 2026

09							1
10	2	3	4	5	6	7	8
11	9	10	11	12	13	14	15
12	16	17	18	19	20	21	22
13	23	24	25	26	27	28	29
14	30	31					

1 CALENDARIA

April 2026

14		1	2	3	4	5	6	7	8	9	10	11	12	13	14	15	16	17	18	19	20	21	22	23	24	25	26	27	28	29	30
----	--	---	---	---	---	---	---	---	---	---	----	----	----	----	----	----	----	----	----	----	----	----	----	----	----	----	----	----	----	----	----

1 CALENDARIA

* 8



www.calendaria.ch

November Novembre Novembre November 2026

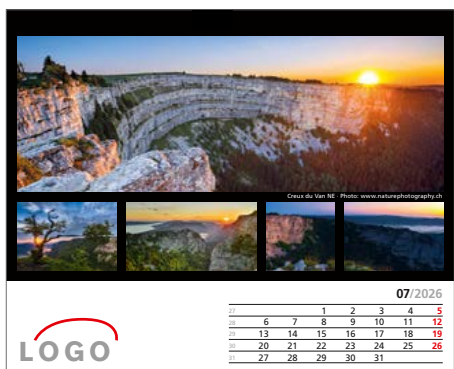
NOU	DIM	HEU	DOU	RES	SAK	SOU	NOU																						
01	02	03	04	05	06	07	08	09	10	11	12	13	14	15	16	17	18	19	20	21	22	23	24	25	26	27	28	29	30

1 CALENDARIA

1 Leventina / St. Photo: A. Garb

www.calendaria.ch

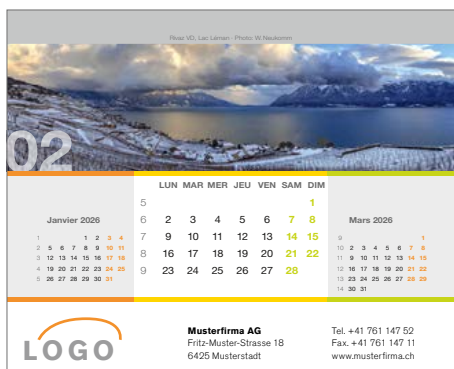
* 9



* 10



* 11



* 12



* 13



14



15

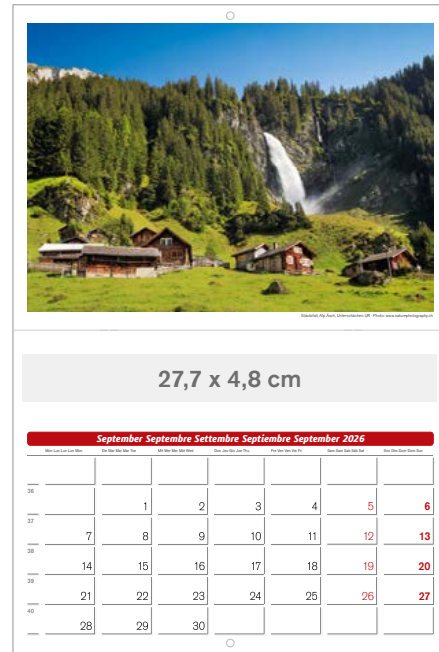
→ ...oder freies Format ↑

Schöni Schwiiz

0039.901 29,7 x 21 cm FSC-Mix



10025 Lueg, Emmental, Berner Alpen BE



10002



Hemberg, Toggenburg SG

10003



Titlis OW/BE

10004



Ascona TI

10005



Thurtal, Thalheim ZH

10006



Appenzell

10007



Jet d'Eau, Genève

10008



Brienzer Rothorn, Berner Oberland BE

10009



Schloss Oberhofen, Thunersee,
Berner Oberland BE

10010



Stäubifall, Alp Äsch, Unterschächen UR

10011



Silsersee, Oberengadin GR

10012



Arolla, Val d'Hérens VS

10013



Oberiberg, Mythen SZ



deutsch
français
italiano
español
english



geheftete Ausführung
version agrafée
stapled version



Familienkalender

0038.901 21 x 29,7 cm FSC-Mix



02755 Esel



05512



Braunbären / Ours bruns / Brown bear

10074



Schneehase / Lièvre variable / Mountain hare



Bordeaux Dogge

06112



Riesenschildkröte / Tortue géante / Giant tortoise

10067



Rotfuchs / Renard roux / Red fox



Rehkitz / Faon / Caprioleto

10069



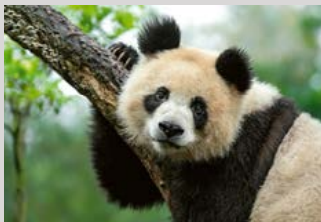
Murmeltier / Marmotte / Marmot

07904



Alpsteinbock / Bouquetin des Alpes / Alpine ibex

08965



Riesenpanda / Panda géant / Giant panda

08156



Sibirisches Kätzchen / Chaton sibérien / Siberian kitten & Neva Masquarade



Eichhörnchen / Ecoreuil / Squirrel

06080



Shire horse, Friesian horse



deutsch
français
italiano
english



geheftete Ausführung
version agrafée
stapled version

NEW Broschur

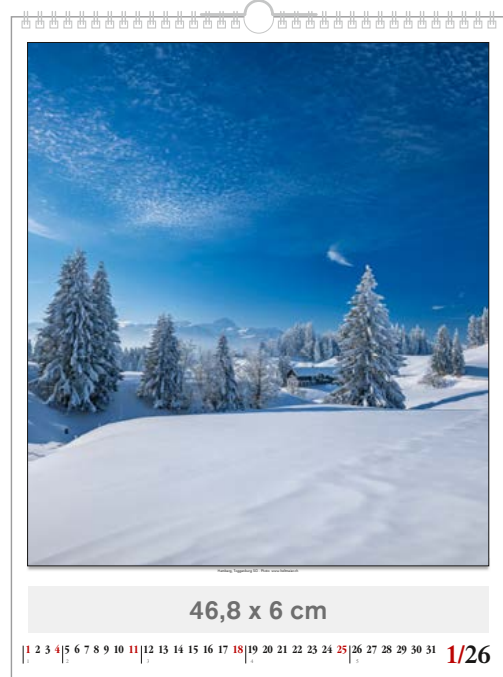


Images of Switzerland

0054.901 50 x 68 cm FSC-Mix



09257 Steinböcke / Bouquetins / Ibexes



10002



Hemberg, Toggenburg SG

10003



Titlis OW/BE

10126



Madonna del Sasso, Locarno TI

10018



Maisprach BL

10228



Jet d'Eau, Genève

05821



La Bosse, Franches Montagnes, JU

10103



Münsterbrücke, Fraumünster, St. Peter, Zürich

10058



Sumiswald, Emmental BE

10001



Grindjisee, Matterhorn VS

10134



Guarda, Unterengadin GR

09257



Steinböcke / Bouquetins / Ibexes

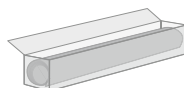
10231



Oberberg SZ



international



Horizonte



10227 Grimsel BE

0053.901 54 x 28 cm FSC-Mix neutral



0053.902 54 x 28 cm FSC-Mix bloc

10220



Toggenburg, Churfirsten SG

10221



Monte Bar TI

10222



Maisprach BL

10223



Sempach LU

10224



Zürich

10225



Brienzer Rothorn, Berner Oberland BE

10226



Tellsplatte, Sisikon UR

10227



Grimsel BE

10228



Jet d'Eau, Genève

10229



Crap da Sass, Silvaplana-Surlej GR

10230



Thalheim AG

10231



Oberberg SZ



deutsch
français
italiano
english



deutsch
français
italiano
español
english

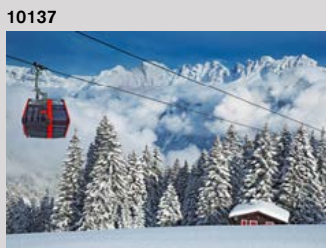


Swiss Travel

0029.903 48 x 33 cm FSC-Mix



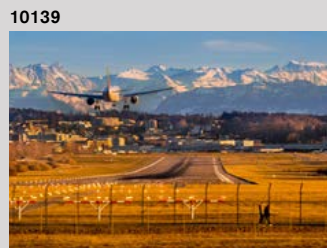
10144 Munot, Schaffhausen



10137 Pizol SG



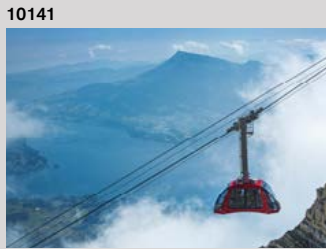
10138 Hospental UR



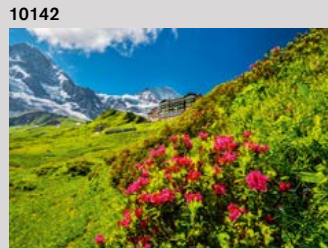
10139 Flughafen Kloten ZH



10140 Brienzensee, Giessbach, Berner Oberland BE



10141 Pilatus LU



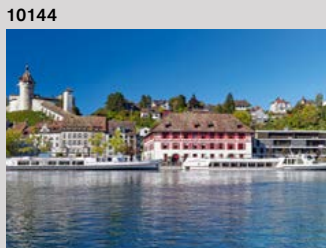
10142 Kleine Scheidegg, Berner Oberland BE



10143 Lugano TI



10144 Morteratsch GR



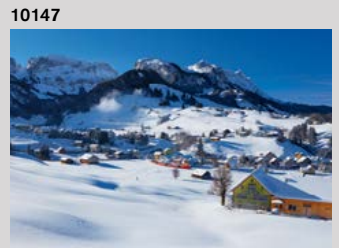
10144 Munot, Schaffhausen



10145 Sihlsee SZ



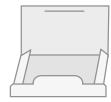
10146 Riex, Lavaux VD



10147 Weissbad AI



deutsch
français
italiano
español
english



Impressions Suisses

0029.906 48 x 33 cm FSC-Mix



10190 Villars-le-Terroir VD



10184



Neuenburger Jura

10185



Rigi LU/SZ

10186



Aussicht vom Säntis AI

10187



Niederneunforn TG

10188



Trubschachen, Emmental BE

10189



Wassen UR

10190



Villars-le-Terroir VD

10191



Splügenpass GR

10192



Stellisee, Zermatt VS, Matterhorn

10193



Obersee, Brünnelistock GL

10194



Aiguilles de Tour VS

10195



Giswil OW



international



Panoramic Switzerland

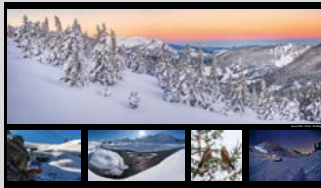
0029.914 48 x 33 cm FSC-Mix



10133 Stellisee, Zermatt VS, Matterhorn

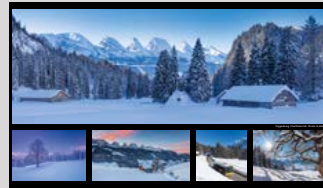


10016



Giswil OW

10220



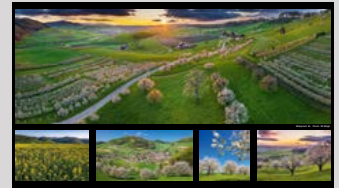
Toggenburg, Churfirsten SG

10138



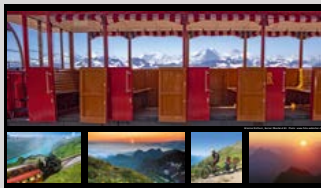
Flughafen Kloten ZH

10018



Maisprach BL

10225



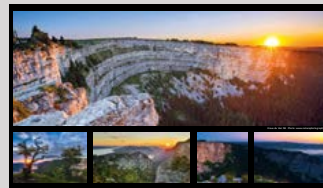
Brienzer Rothorn, Berner Oberland BE

10226



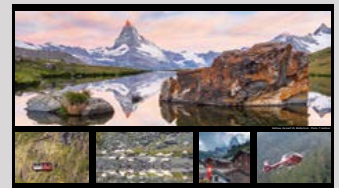
Tellsplatte, Sisikon UR

10020



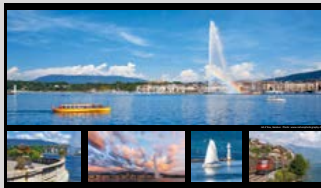
Creux du Van NE

10133



Stellisee, Zermatt VS, Matterhorn

10228



Jet d'Eau, Genève

08029



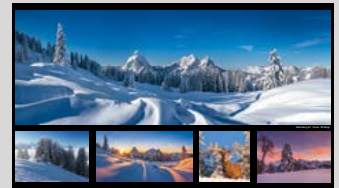
Silsensee, Oberengadin GR

10230



Thalheim AG

10231



Oberberg SZ



international



Auch als Tischsteller erhältlich.
Également disponible sous forme
de calendrier de table.
Also available as Desk Calendar.

▶ Page 17



Light of Switzerland

0029.907 48 x 33 cm FSC-Mix



10107 Kapellbrücke Luzern



10100



Blick vom Säntis zum Altmann AI/SG

10101



Roggen, Oensingen SO

10102



Rosengarten BE

10103



Münsterbrücke, Fraumünster, St. Peter, Zürich

10104



Crestasee GR

10105



Rheinfall SH

10106



Göscheneralp UR

10107



Kapellbrücke Luzern

10108



Mittlere Brücke, Münster, Basel

10109



Lonza, Lötschental VS

10110



Neuheim ZG

10111



Laufenburg AG



international



Swiss Mountain Waters

0029.908 48 x 33 cm FSC-Mix



10156 Chalberboden BE

10148



Berglistüber GL

10149



Lavertezzo TI

10150



Obernünene BE

10151



Klusbach-Wasserfall AR

10152



Voralpsee SG

10153



Lacs de Fenêtre VS

10154



Blausee OW

10155



Gonzenbachfall SG

10156



Chalberboden BE

10157



Gotthardpass TI

10158



Lago Bianco GR

10159



Seealpsee AI



international



Swiss Look

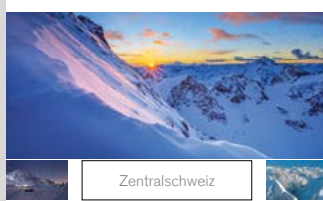
0029.904 48 x 33 cm FSC-Mix



10011 Silsersee, Oberengadin GR

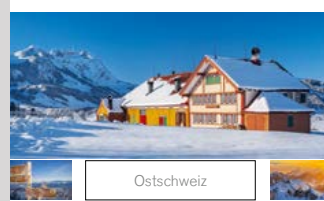


10003



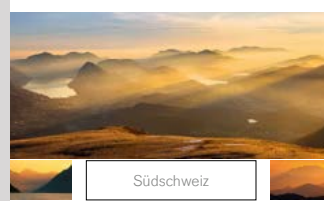
Titlis OW/BE

10028



Appenzeller Bauernhaus, Steinegg AI

10221



Monte Bar TI

10018



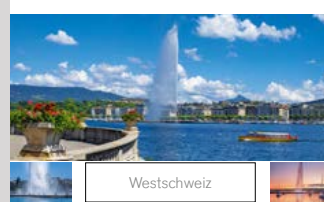
Maisprach BL

10005



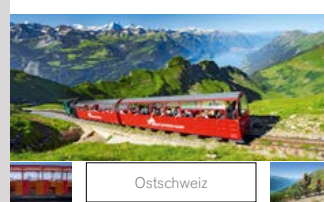
Thurtal, Thalheim ZH

10007



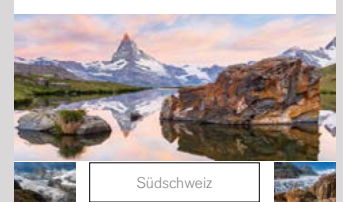
Jet d'Eau, Genève

10006



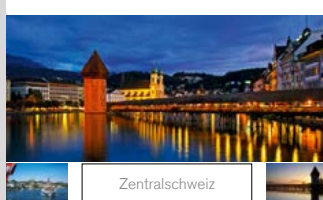
Appenzell

10133



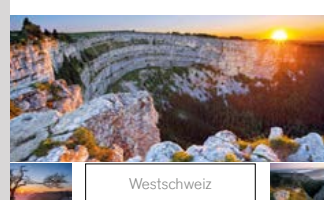
Stellisee, Zermatt VS, Matterhorn

06170



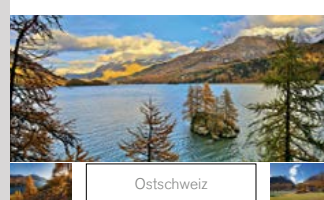
Luzern

10020



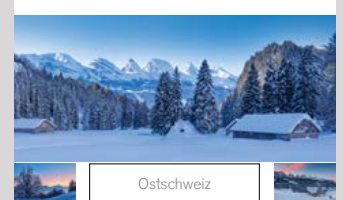
Creux du Van NE

10011



Silsensee, Oberengadin GR

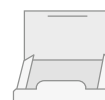
10220



Toggenburg, Churfürsten SG



deutsch
français
english



Ostschweiz

0029.905 48 x 33 cm FSC-Mix



Hüttenalp AI



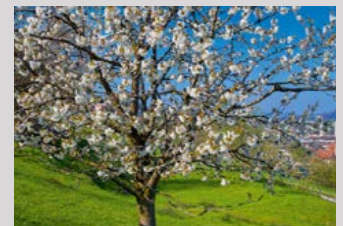
Schwägalp, Säntis AR



Sennwald Rheintal SG



Roggwil TG



St. Gallen



Seerücken TG



Hüttenalp AI



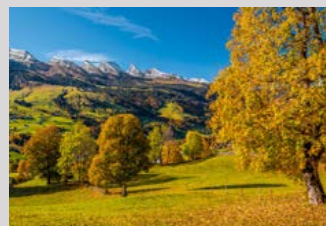
Rheinfall SH



Kreuzberge SG



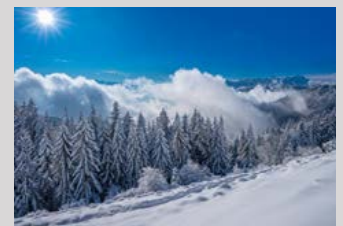
Rapperswil SG



Churfirten SG



Bodensee TG



St. Anton, Säntis AI

deutsch
english

Swiss Historic

0021.906 40 x 31 cm FSC-Mix

NEW *Black & White*


Baar ZG gegen die Rigi SZ 1910



14 x 5,1 cm



Kloster Einsiedeln SZ 1910



Maloja, Piz Surlej, Corvatsch GR 1909



Baar ZG gegen die Rigi SZ 1910


 San Giorgio, Lago di Lugano,
Monte Salvatore TI 1906


Zürich, unterer Limmatquai 1906



Eiger Mönch Jungfrau BE 1910



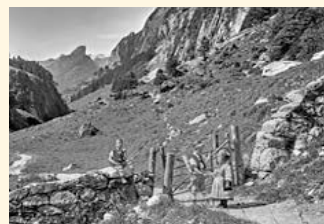
Luzern Promenade 1910



Zermatt, Matterhorn VS 1905



Nägeligrätli, Rhonegletscher VS 1906



Weg zum Seealpsee AI 1910



Genève, Le port 1908



Davos-Platz und Dorf GR 1909


 deutsch
français
italiano
español
english


Schweiz Suisse Svizzera Switzerland

0021.903 40 x 31 cm FSC-Mix



10001 Grindjisee, Matterhorn VS



10002



Hemberg, Toggenburg SG

10003



Titlis OW/BE

10004



Ascona TI

10005



Thurtal, Thalheim ZH

10006



Appenzell

10007



Jet d'Eau, Genève

10008



Brienzer Rothorn, Berner Oberland BE

10009



Schloss Oberhofen, Thunersee,
Berner Oberland BE

10010



Stäubifall, Alp Äsch, Unterschächen UR

10011



Silsensee, Oberengadin GR

10012



Arolla, Val d'Hérens VS

10013



Oberberg, Mythen SZ



deutsch
français
italiano
español
english

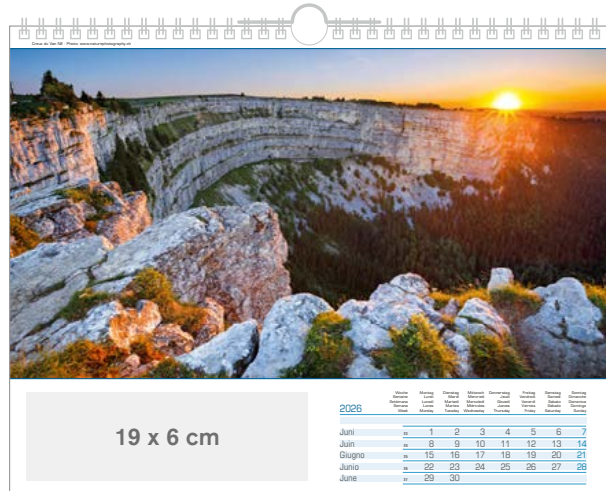


Swiss Panorama

0021.904 40 x 31 cm FSC-Mix



10014 Val Roseg, Pontresina GR



10015



Säntis AR/AI/SG, Alpstein, Ostschweiz

10016



Giswil OW

10017



Locarno, Lago Maggiore TI

10018



Maisprach BL

10019



Niederneunforn TG

10020



Creux du Van NE

10021



Konolfingen BE

10022



Morteratschgletscher, Engadin GR

10023



Grindelwald First, Schreckhorn, Berner Oberland BE

10024



Simplonpass VS

10025



Lueg, Emmental, Berner Alpen BE

10026



Braunwald GL


 deutsch
français
italiano
español
english


Swiss Places

0021.905 40 x 31 cm FSC-Mix



10027 Bundeshaus Bern, Eiger, Mönch, Jungfrau



10028



Appenzeller Bauernhaus, Steinegg AI

10029



Jungfrauoch, Berner Oberland BE

10030



Rotes Schloss, General-Guisan-Quai, Zürich

10031



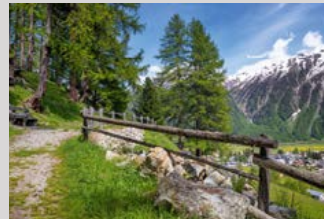
Soglio, Val Bregaglia GR

10032



Treib UR, Vierwaldstättersee

10033



Bever, Oberengadin GR

10034



Delémont JU

10035



Jet d'Eau, Genève

10036



Kapellbrücke LU

10037



Schaffhausen

10038



Ligerz, Bielersee BE

10039



Schloss Thun BE, Berner Oberland



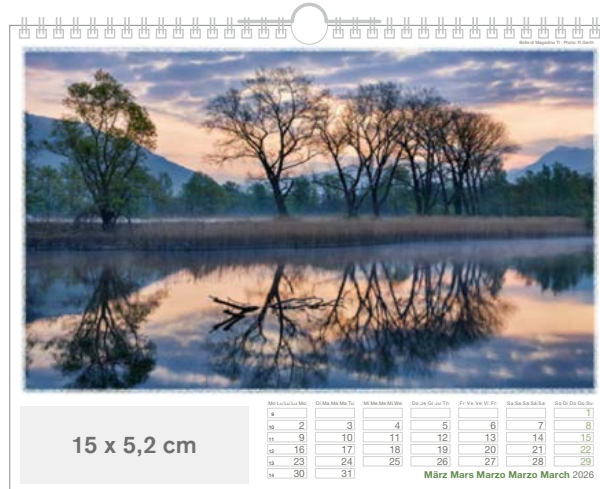
deutsch
français
italiano
español
english



Swiss Nature

0021.909 40 x 31 cm FSC-Mix

Offset matt hochweiss
 Offset mat extra-blanc
 Offset matt bright white



10045 Kreuzberge SG, Alpstein

10040



Le Soliat NE

10041



Arollagletscher VS

10042



Bolle di Magadino TI

10043



Arboldswil BL

10044



Fuorcla Crap Alv GR

10045



Kreuzberge SG, Alpstein

10046



Ruinaulta, Vorderrheintal GR

10047



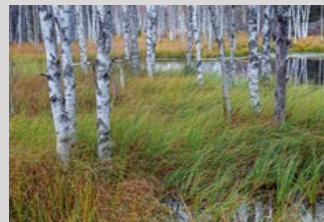
Göscheneralp UR

10048



Oberbühlchnubel BE

10049



Bois des Lattes NE

10050



Glaubienbielen OW

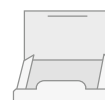
10051



Hirschberg AI



deutsch
 français
 italiano
 español
 english



Take a break in Switzerland

0021.911 40 x 31 cm FSC-Mix



10083 Madone (Maggia) TI

10076



Sihlfeld ZH

10077



Calanca GR

10078



Amden, Mattstock SG

10079



Untertengadin GR

10080



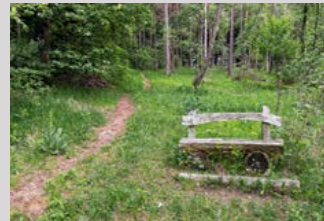
Leukerbad, Rumeling VS

10081



Glaspass, Safiental GR

10082



Randen SH

10083



Madone (Maggia) TI

10084



Dangio TI

10085



Leuk, Sierre VS

10086



Eggberge, Gruontal UR

10087



Stöcklichrüz SZ



deutsch
français
italiano
english

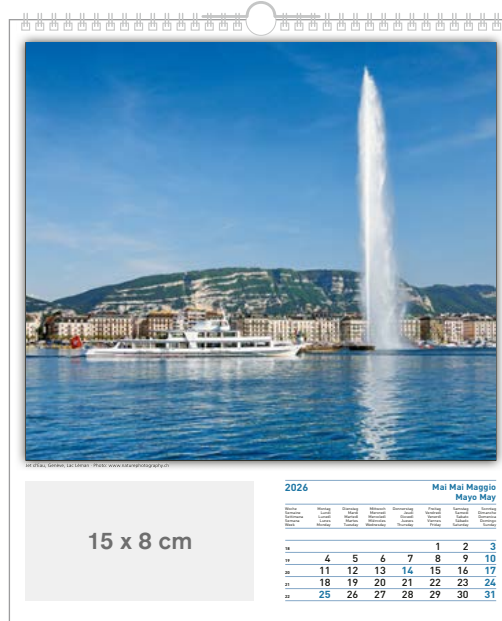


Swiss Classic

0027.902 31 x 40 cm FSC-Mix



07113 Gornergratbahn, Matterhorn VS



10003



Titlis OW/BE

07782



Kapellbrücke, Luzern

10126



Madonna del Sasso, Locarno TI

10018



Maisprach BL

10128



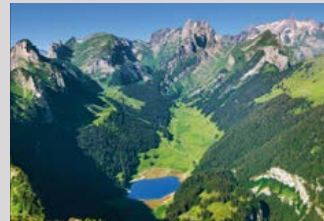
Jet d'Eau, Genève, Lac Léman

06320



Sämtisersee, Säntis Al, Alpsteingebirge

10008



Brienzer Rothorn, Berner Oberland BE

07113



Gornergratbahn, Matterhorn VS

05735



Lac Léman, Lavaux VD

10011



Silsensee, Oberengadin GR

06417



Urnersee, Rütli, Seelisberg UR

09471



Jungfrauoch, Berner Oberland BE

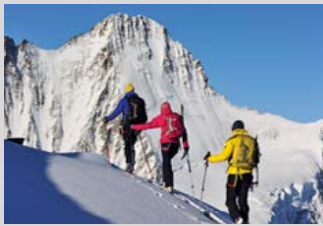


deutsch
français
italiano
español
english



Schweizer Bergsteiger

0028.902 33 x 48 cm FSC-Mix



Im Aufstieg zum Ewigschneehorn, hinten das Schreckhorn



Jungfrau



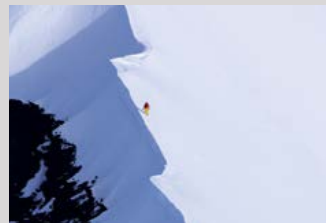
Valletta dal Gügülia mit Piz Polaschin im Hintergrund, Julierpass Gebiet



Ueli Steck solo im Brüchigen Riss in der Eiger Nordwand



Gleitschirmpilot Chrigel Maurer über der Mythenregion



Ueli Steck auf dem Grat vom Hobärghorn zum Nadelhorn



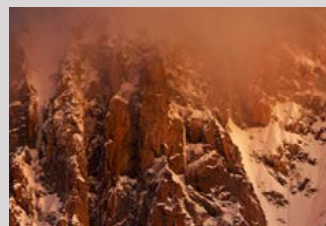
Kajakfahrer Ursin Flepp auf der Verzasca



Seilschaft auf dem Breithornplateau



Nina Caprez in der Route «Headless Children» (8b), Schijenflue, Rätikon



Die Freneypfeiler am Mont Blanc



Harald Philipp in steiler Passage am Grödner Joch, Dolomiten



Nick Nussbaum in der selbstverschuldeten Schneewolke vor dem Piz Roseg, Engadin



deutsch
français
english



Switzerland

0022.905 31,5 x 23 cm FSC-Mix



10126 Madonna del Sasso, Locarno TI



10124



Sils, Oberengadin GR

10125



Aussicht vom Niederhorn, Eiger, Mönch, Jungfrau BE

10126



Madonna del Sasso, Locarno TI

10127



Hohenrain LU

10128



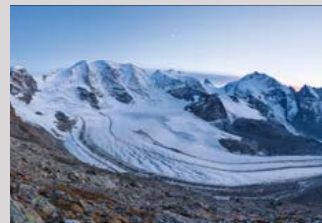
Jet d'Eau, Genève, Lac Léman

10129



Estavayer-le-Lac FR

10130



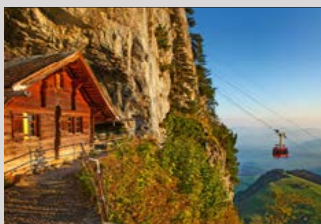
Diavolezza, Engadin GR

10131



Kapellbrücke, Luzern

10132



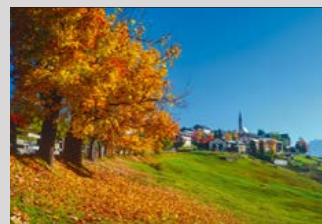
Wildkirchlöhle, Ebenalp AI

10133



Stellisee, Zermatt VS, Matterhorn

10134



Guarda, Unterengadin GR

10135



Schloss Bottmingen BL

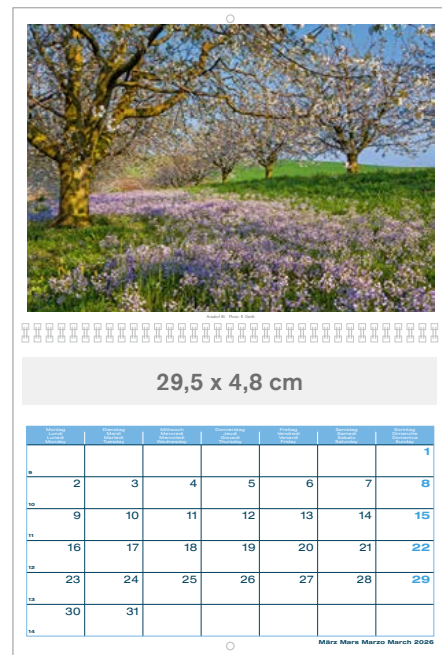

 english
français
español
italiano
deutsch


Wonderful Switzerland

0022.913 31,5 x 23 cm FSC-Mix



10206 Grindjisee, Matterhorn VS



10196



Breitenebnet AR

10197



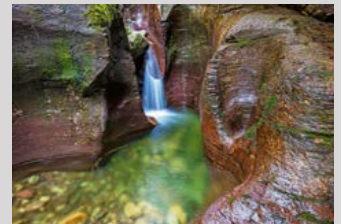
Im Griess UR

10198



Arisdorf BL

10199



Cholschlagerbach SG

10200



In Hublen BE

10201



Binntal VS

10202



Étang de la Gruère JU

10203



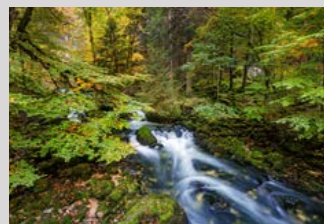
Gross Achselstock SZ

10204



Ruinaulta GR

10205



Orbe VD

10206



Grindjisee, Matterhorn VS

10207



Brambrüesch GR



deutsch
français
italiano
english



Swiss Memory

0022.909 31,5 x 23 cm FSC-Mix



09823 Marbachegg LU



10002



Hemberg, Toggenburg SG

09879



Bettmeralp VS

10004



Ascona TI

10031



Soglio, Val Bregaglia GR

10032



Treib UR, Vierwaldstättersee

10008



Brienzler Rothorn, Berner Oberland BE

09823



Marbachegg LU

10035



Jet d'Eau, Genève

08205



Basler Münster, Basel

10001



Grindjisee, Matterhorn VS

10011



Silsersee, Oberengadin GR

10013



Oberberg, Mythen SZ


 english
français
español
italiano
deutsch


Swiss Mix

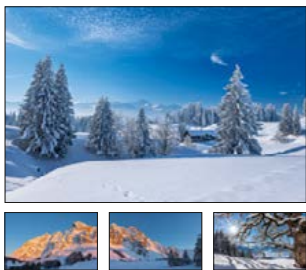
0022.901 31,5 x 23 cm FSC-Mix



09823 Marbachegg LU

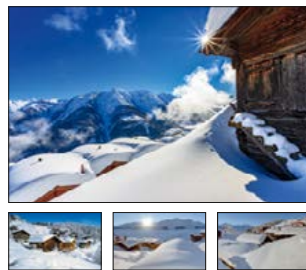


10002



Hemberg, Toggenburg SG

09879



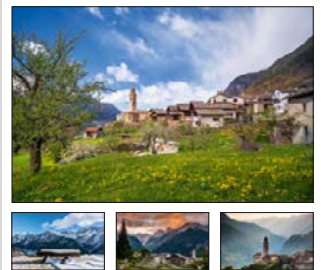
Bettmeralp VS

10004



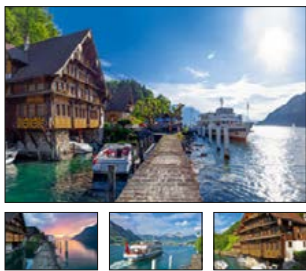
Ascona TI

10031



Soglio, Val Bregaglia GR

10032



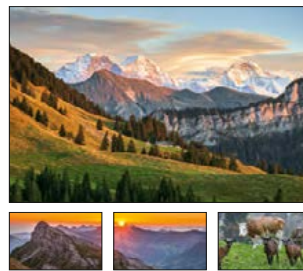
Treib UR, Vierwaldstättersee

10008



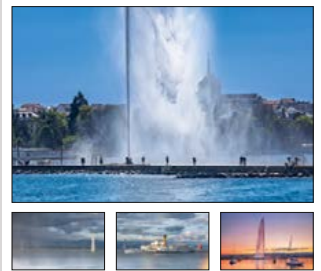
Brienzler Rothorn, Berner Oberland BE

09823



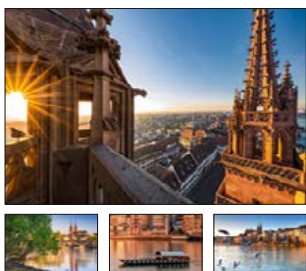
Marbachegg LU

10035



Jet d'Eau, Genève

08205



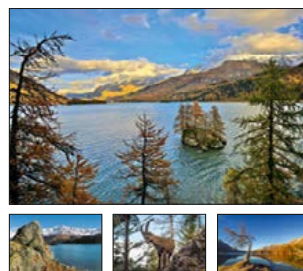
Basler Münster, Basel

10001



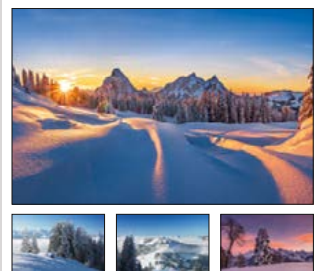
Grindjisee, Matterhorn VS

10011



Silsersee, Oberengadin GR

10013



Oberiberg, Mythen SZ



deutsch
français
italiano
español
english



Zentralschweiz

0022.907 31,5 x 23 cm FSC-Mix



10013 Oberiberg, Mythen SZ



10185



Rigi LU/SZ

10016



Giswil OW

09076



Traverso der SOB am Zugersee, Arth SZ

10127



Hohenrain LU

10140



Pilatus LU

10189



Wassen UR

10154



Blausee OW

10010



Stäubifall, Alp Äsch, Unterschächen UR

10036



Kapellbrücke LU

10110



Wiesenberg, Dallenwil NW

10110



Neuheim ZG

10013



Oberiberg, Mythen SZ



deutsch
français
italiano
español
english



Suisse Romande

0022.902 31,5 x 23 cm FSC-Mix



10020 Creux du Van NE



08647



Fribourg FR

09330



Quille du Diable, Les Diablerets VS

10236



Apples VD

10129



Estavayer-le-Lac FR

10034



Delémont JU

10020



Creux du Van NE

10202



Étang de la Gruère JU

10035



Jet d'Eau, Genève

10190



Villars-le-Terroir VD

10205



Orbe VD

10146



Rieux, Lavaux VD

10040



Le Soliat NE



français
deutsch
italiano
español
english

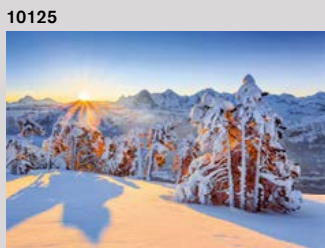


Berner Oberland

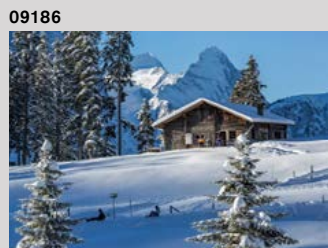
0022.903 31,5 x 23 cm FSC-Mix



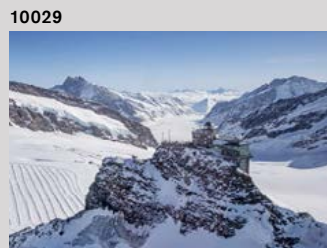
10139 Brienersee, Giessbach, Berner Oberland BE



10125 Aussicht vom Niederhorn, Eiger, Mönch, Jungfrau BE



09186 Hasliberg, Berner Oberland BE



10029 Jungfrauoch, Berner Oberland BE



09196 Thunersee, Niesen, Berner Oberland BE



10056 Rosenloui, Berner Oberland BE



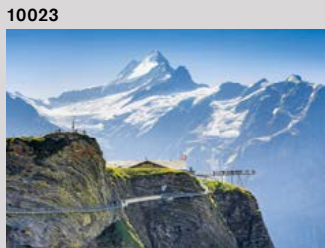
10141 Kleine Scheidegg, Berner Oberland BE



10008 Briener Rothorn, Berner Oberland BE



10009 Schloss Oberhofen, Thunersee, Berner Oberland BE



10023 Grindelwald First, Schreckhorn, Berner Oberland BE



09363 Grimsensee, Berner Oberland BE



09149 Kiental, Dreispitz, Berner Oberland BE



10039 Schloss Thun BE, Berner Oberland



deutsch
français
italiano
español
english



Ticino Tessin

0022.911 31,5 x 23 cm FSC-Mix



10126 Madonna del Sasso, Locarno TI



08427



Pendolino, Airolo TI

10221



Monte Bar TI

10004



Ascona TI

10042



Bolle di Magadino TI

10126



Madonna del Sasso, Locarno TI

10084



Dangio TI

10142



Lugano TI

10060



Sovèltra TI

08667



Centovalli-Bahn, Intragna TI

09390



Lavertezzo, Val Verzasca TI

10083



Madone (Maggia) TI

10017



Locarno, Lago Maggiore TI



italiano
deutsch
français
español
english



Engadin

0022.910 31,5 x 23 cm FSC-Mix



10130 Diavolezza, Engadin GR

10124



Sils, Oberengadin GR

08221



Celerina, Oberengadin GR

06305



Tschlin, Unterengadin GR

10022



Morteratschgletscher, Engadin GR

10079



Unterengadin GR

10033



Bever, Oberengadin GR

10014



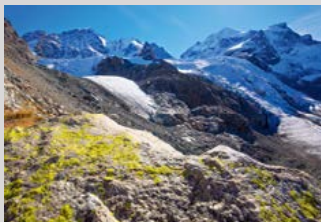
Val Roseg, Pontresina GR

10130



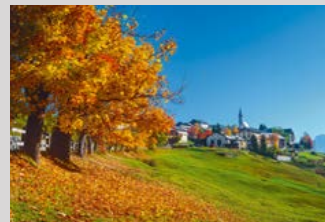
Diavolezza, Engadin GR

09775



Piz Tschierva, Engadin GR

10134



Guarda, Unterengadin GR

10158

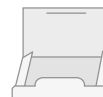


Lago Bianco GR

08502



St. Moritz GR, Engadin

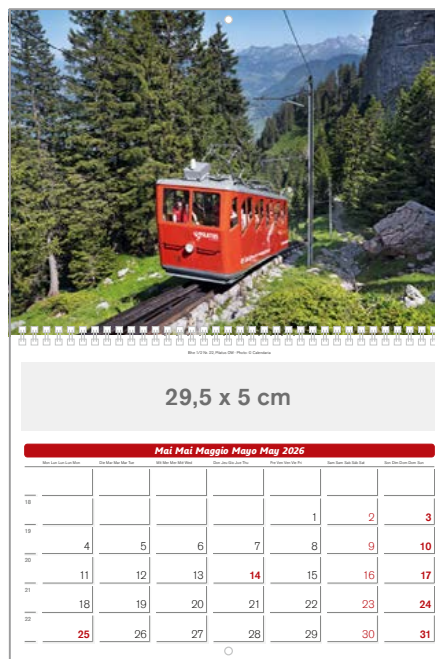

 deutsch
français
italiano
español
english


Eisenbahn / Chemins de fer

0022.908 31,5 x 23 cm FSC-Mix



10232 Bernina Express, ABe 4/4 51 & 52, Ospizio Bernina GR



10233



SOB Traverso 222, Wassen UR

10234



MGB Deh 4/4 Nr. 22, Segnas GR

10235



Re 421 387, SBB Cargo,
Algetshausen SG

10236



Ge 4/4 21 & 22 der MBC, Apples VD

10237



Bhe 1/2 Nr. 22, Pilatus OW

10238



Bhe 4/8 der Wengernalpbahn,
Kleine Scheidegg BE

10239



ABDe 8/8 4001, Schönried BE

10240



Ge 6/6 I Nr. 415, Davos Glaris GR

10241



Glacier Express, Deh 4/4 Nr. 21,
Grenchols Viadukt VS

10242



He 2/2, Schynige Platte BE

10243



SBB Historic, C 5/6 2978,
Diepfingen BL

10244



Weihnachtszug, Der RAe 4/8 1021,
Zürich HB



deutsch
français
italiano
español
english



Swiss Souvenir

0024.901 23 x 31,5 cm FSC-Mix



10006 Appenzell



10026



Braunwald GL

08814



Riffelalp VS, Matterhorn

10004



Ascona TI

10127



Hohenrain LU

10006



Appenzell

10007



Jet d'Eau, Genève

08883



Rhein, Stadt Basel

10143



Morteratsch GR

10010



Stäubifall, Alp Äsch, Unterschächen UR

10012



Arolla, Val d'Hérens VS

10038



Ligerz, Bielersee BE

10039



Schloss Thun BE, Berner Oberland


 deutsch
français
italiano
español
english


Swiss Planer

0024.905 23 x 26 / 31,5 cm FSC-Mix



10193 Obersee, Brünnelstock GL



10195



Giswil OW

09089



Andermatt-Sedrun, Oberalp UR,
Surselva GR

09585



Lago Maggiore, Brissago TI

10018



Maisprach BL

08881



Rathaus, Kathedrale St. Nikolaus,
Fribourg

10022



Morteratschgletscher, Engadin GR

10190



Villars-le-Terroir VD

10058



Sumiswald, Emmental BE

10192



Stellisee, Zermatt VS, Matterhorn

10023



Grindelwald First, Schreckhorn,
Bernese Oberland BE

09888



Lavaux VD, Lac Léman

10051



Hirschberg AI



deutsch
français
italiano
english



Planet Earth

0029.913 48 x 33 cm FSC-Mix



10211 Anse Cocos, Seychellen



45 x 3 cm

6 | 1 2 3 4 5 6 7 8 9 10 11 12 13 14 15 16 17 18 19 20 21 22 23 24 25 26 27 28 29 30

10209



Oberberg SZ, Schweiz

10210



Bridgeport, California USA

10211



Anse Cocos, Seychellen

10212



Schupfart AG, Schweiz

10213



Cascade du Sautadet, France

10214



Castelluccio, Umbria, Italia

10215



Durdle Door, England

10208



Shetland Isles, Scotland, UK

10216



Seljalandsfoss, Island

10217



Mässersee VS, Schweiz

10218



Fitz Roy, Patagonia, Argentina

10219



Riisitunturi National Park, Finland



international



Susanna Kuratli

0025.905 42 x 42 cm FSC-Mix



Gerra (Verzasca) TI



Weissbad AI



Diesbach, Hinter Zuben GL



Kümertshausen TG



Grossaffoltern BE



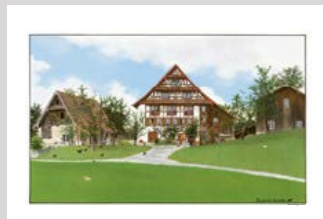
Lüpferwil, Ebnet-Kappel SG



Laconnex GE



Gerra (Verzasca) TI



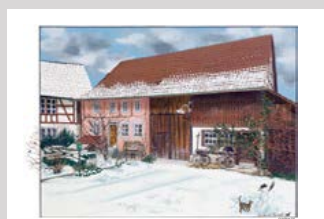
Menzingen ZG



La Forge, La Chaux-du-Milieu NE



Oltingen BL



Gräslikon ZH



Signau, «Hüsi» BE



international



Schöne Schweizer Städte

0027.903 31 x 40 cm FSC-Mix



10170 Zürich



Offset matt hochweiss
Offset mat extra-blanc
Offset matt bright white

10160



Genève

10161



Ascona TI

10162



Sion VS

10163



Liestal BL

10164



Regensdorf ZH

10165



Aarberg BE

10166



Langnau

10167



Schaffhausen

10168



Lausanne VD

10169



Brienz BE

10170



Zürich

10171



Bulle FR



deutsch
français
italiano
english



Kuh-Kalender Schweiz

0021.907 40 x 31 cm FSC-Mix



10058 Sumiswald, Emmental BE



10052



Juf GR

10053



Gantrisch, Berner Oberland BE

10054



Mühledorf BE

10055



Wichtrach BE

10056



Rosenlauri, Berner Oberland BE

10057



Alpstein AI

10058



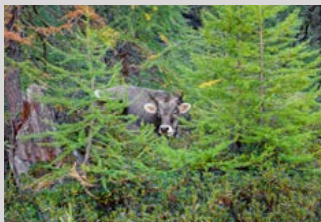
Sumiswald, Emmental BE

10059



Küssnacht am Rigi SZ

10060



Sovèltra TI

10061



Lac de Derborence VS

10062



Napf BE

10063



Schottisches Hochlandrind in der Schweiz

deutsch
français
italiano
english

Swiss Animals

0021.910 40 x 31 cm FSC-Mix



10072 Steinbock / Bouquetin / Ibex



10064



Hermelin / Hermine / Stoat

10065



Rotkehlchen / Rouge-gorge / Robin

10066



Fasan / Faisan / Pheasant

10067



Rotfuchs / Renard roux / Red fox

10068



Reh / Chevreuil / Roe deer

10069



Murmeltier / Marmotte / Marmot

10070



Gämse / Chamois / Chamois

10071



Eichhörnchen / Écureuil / Squirrel

10072



Steinbock / Bouquetin / Ibex

10073



Braunbär / Ours brun / Brown Bear

10074



Schneehase / Lièvre variable / Mountain hare

10075



Rothirsch / Cerf rouge / Red deer

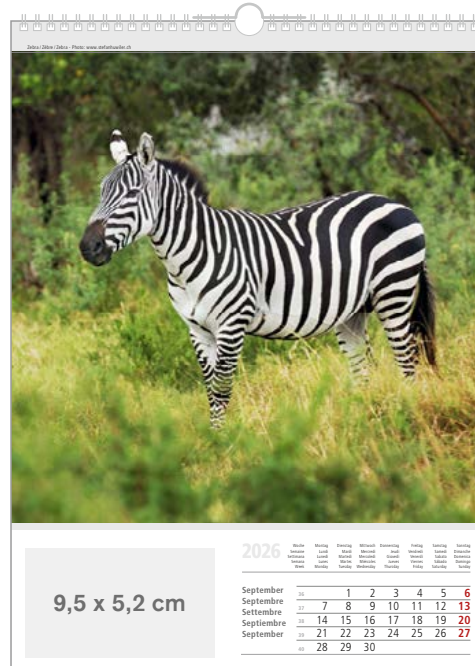

 deutsch
français
italiano
español
english


Wildlife

0024.902 23 x 31,5 cm FSC-Mix



10123 Kleiner Panda / Petit panda / Little panda



10112



Auerhahn / Tétrás lyre / Black grouse

10113



Jaguar (Panthera onca)

10114



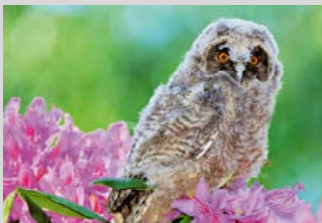
Derbywallaby (Notamacropus eugenii)

10115



Sri-Lanka-Elefanten / Éléphants du Sri Lanka / Sri Lankan elephants

10116



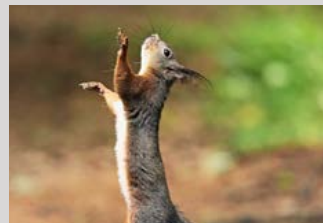
Waldohreule / Hibou moyen-duc / Long-eared owl

10117



Polarfuchs / Renard polaire / Arctic fox

10118



Eichhörnchen / Écureuil / Squirrel

10119



Kegelrobbe / Phoque gris / Gray seal

10120



Zebra / Zèbre / Zebra

10121



Andenfelsenhahn / Coq-de-roche péruvien / Andean Cock-of-the-rock

10122



Schneeleoparden / Léopards des neiges / Snow leopards

10123



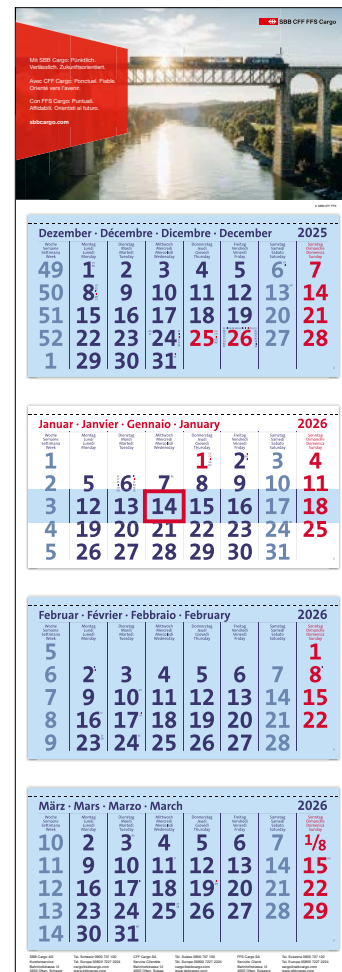
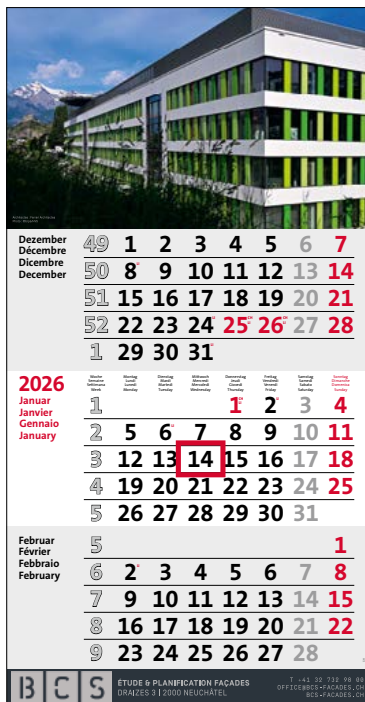
Kleiner Panda / Petit panda / Little panda



deutsch
français
italiano
español
english



Terminic 3- und 4-Monate



Verlangen Sie unsere ausführliche Dokumentation
 Veuillez demander notre documentation détaillée
 Please ask for our detailed documentation

Sie wünschen einen Wandplaner, der vollständig Ihrem Corporate Design entspricht? Bei entsprechender Auflage fertigen wir Ihren Wandplaner auf Wunsch völlig individuell für Sie: einen unverwechselbaren und einzigartigen Werbeträger für Ihr Unternehmen.



Ziffern im Sonderdruck
Chiffres en impression spéciale
Numbers in special print

Vous cherchez un calendrier mural complètement conforme à l'identité visuelle de votre société. À partir d'une quantité adéquate, nous vous réalisons tous vos projets de calendriers muraux personnalisés. L'atout parfait pour promouvoir votre société.



Abgestimmter Datumschieber
Curseur en couleur adapté
Customised date slider

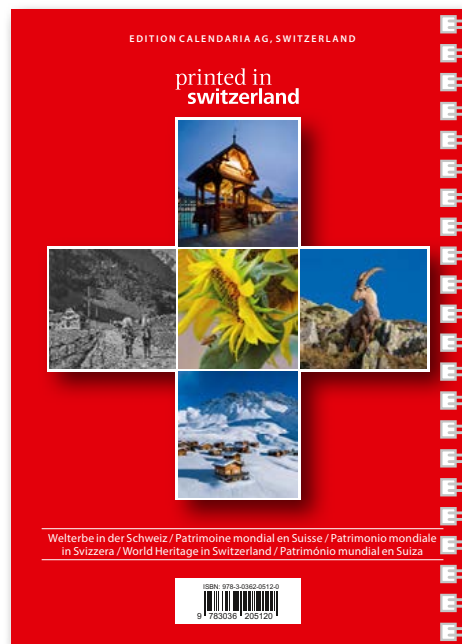
Are you looking for a wall calendar that matches your corporate design? From a minimum order quantity, we can produce fully customised wall calendars for you. They are an unmistakable, unique advertisement for your company.



Kombinierbare Sprachwahl
Choix des langues
Combinable languages

Schweizer Foto-Almanach

0056.901 15 x 21 cm FSC-Mix



Ein Botschafter der Schweiz

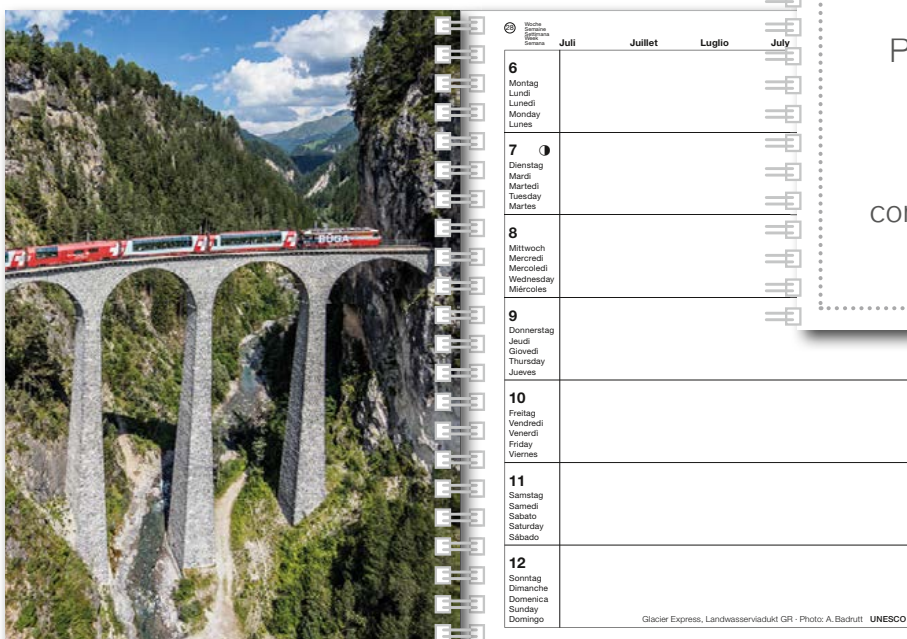
Jedes Jahr die Schweiz neu erleben:
Landschaft, Alpen, Brauchtum, Kultur,
Architektur, Unesco-Welterbestätten,
Tiere und Vögel des Jahres, Swiss-
Historic-Bilder, Flugaufnahmen usw.
Attraktive und faszinierende Bilder
im Schweizer Foto-Almanach seit
über 80 Jahren!

Einlageblatt für
Werbeaufdruck

Page publicitaire
pour l'impression

Pagina pubblicitaria
per la stampa

Insert for
commercial message



3-Monats-Kalender

31 x 40 cm FSC-Mix

0020.901

0020.902

0020.903

0020.911

0020.912

0020.913

50

PORTO

gerillte Ausführung
modèle avec rainage
fluted version

4-Monats-Kalender

31 x 47 cm FSC-Mix

0030.901

0030.911

50

PORTO

gerillte Ausführung
modèle avec rainage
fluted version

Offset matt hochweiss
Offset mat extra-blanc
Offset matt bright white

ungerillte und gerillte Ausführung
modèle sans et avec rainage
smooth and fluted version

internationale Feiertage
jours fériés internationaux
international holidays

Tafelkalender
Calendrier de table
Board calendar
21 x 29,7 cm



0423.901
deutsch

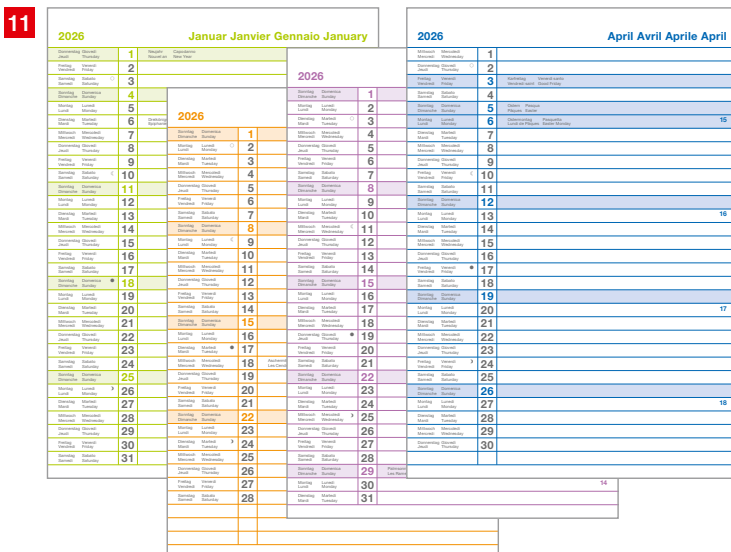
0423.902
français

Portfeuillekalender
Calendrier portefeuille
Wallet calendar
0103.901 8,6 x 5,4 cm



deutsch / français / italiano / english

Monatsblock
Bloc mensuel
Monthly planner
0011.901 21 x 29,7 cm



deutsch / français / italiano / english

Rückwand
Fond de carton
Back cover
0011.901 21 x 12 cm



Monatsblock
 Bloc mensuel
 Monthly planner
 0014.901 23,5 x 9 cm

14

Januar Janvier Gennaio January 2026						
Wo/Se/So/Ste	1	2	3	4	5	6
Montag / Lundi / Monday	29	5	12	19	26	2
Dienstag / Mardi / Tuesday	30	6	13	20	27	3
Mittwoch / Mercredi / Wednesday	31	7	14	21	28	4
Donnerstag / Jeudi / Thursday	1	8	15	22	29	5
Freitag / Vendredi / Friday	2	9	16	23	30	6
Samstag / Samedi / Saturday	3	10	17	24	31	7
Sonntag / Domenica / Sunday	4	11	18	25	1	8

deutsch / français / italiano / english

Monatsblock
 Bloc mensuel
 Monthly planner
 0015.901 19,7 x 16,7 cm


15

Januar Janvier Gennaio January 2026						
Wo/Se/So/We	1	2	3	4	5	6
Montag / Lundi / Monday	29	5	12	19	26	2
Dienstag / Mardi / Tuesday	30	6	13	20	27	3
Mittwoch / Mercredi / Wednesday	31	7	14	21	28	4
Donnerstag / Jeudi / Thursday	1	8	15	22	29	5
Freitag / Vendredi / Friday	2	9	16	23	30	6
Samstag / Samedi / Saturday	3	10	17	24	31	7
Sonntag / Domenica / Sunday	4	11	18	25	1	8

deutsch / français / italiano / english


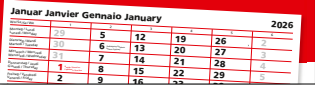
Rückwand
 Fond de carton
 Back cover
 0964.901 28 x 40 cm

14 15



Werbefläche / Impression / Advertising space

2026
 Mit den besten Wünschen zum neuen Jahr | Avec nos meilleurs vœux pour la nouvelle année
 Con i migliori auguri per l'anno nuovo | With best wishes for a happy New Year

Rückwand
 Fond de carton
 Back cover
 0961.901 19,7 x 28 cm

15

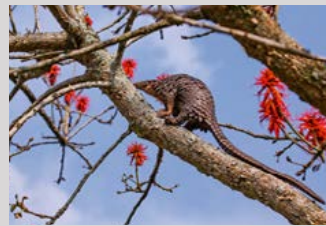
19,7 x 11 cm

2026
 Mit den besten Wünschen zum neuen Jahr
 Avec nos meilleurs vœux pour la nouvelle année
 Con i migliori auguri per l'anno nuovo
 With best wishes for a happy New Year




WWF

48 x 34 cm FSC-Mix



HELVETAS

56 x 28 cm FSC-Mix



Schenken Sie Ihren Kundinnen, Kunden und Mitarbeitenden ein Fenster zur Welt. «Mensch und Natur» ist das Motto des Helvetas-Panoramakalenders 2026. Mit diesem Geschenk bereiten Sie doppelt Freude: Für jedes verkaufte Exemplar spenden wir von Calendaria zehn Franken an die Projektarbeit der Schweizer Entwicklungsorganisation Helvetas, die sich weltweit in über 30 Ländern engagiert, damit Menschen Zugang zu Wasser und Bildung erhalten, die Menschen aber auch unterstützt, ihre Stimme zu erheben, um ihren Anliegen Gehör zu verschaffen. Denn jeder Mensch hat ein Recht auf eine faire Chance.



Zertifikate

Unsere Umwelt ist uns wichtig

- Die gesamte Kalender-Kollektion drucken wir auf FSC-Papier
- Auf Wunsch drucken wir klimaneutral

Nous attachons de l'importance à notre environnement

- Nous imprimons toute la collection de calendriers sur du papier FSC
- Sur demande, nous effectuons une impression climatiquement neutre

Our Commitment to the Environment

- Our entire collection of calendars is printed on FSC-certified paper
- Upon request, we print carbon-neutral



Das Zeichen für verantwortungsvolle
Waldwirtschaft
FSC® C011710



www.fsc-schweiz.ch

www.climatepartner.ch

Webshop: shop@calendaria.ch

Einzelne Kalender aus unserem Handelssortiment können bequem über unseren Webshop bestellt werden.

Les calendriers individuels de notre gamme de vente au détail peuvent être facilement commandés via notre boutique en ligne.

Individual calendars from our retail range can be conveniently ordered via our webshop.



Logistik (Schweiz und ganze Welt)

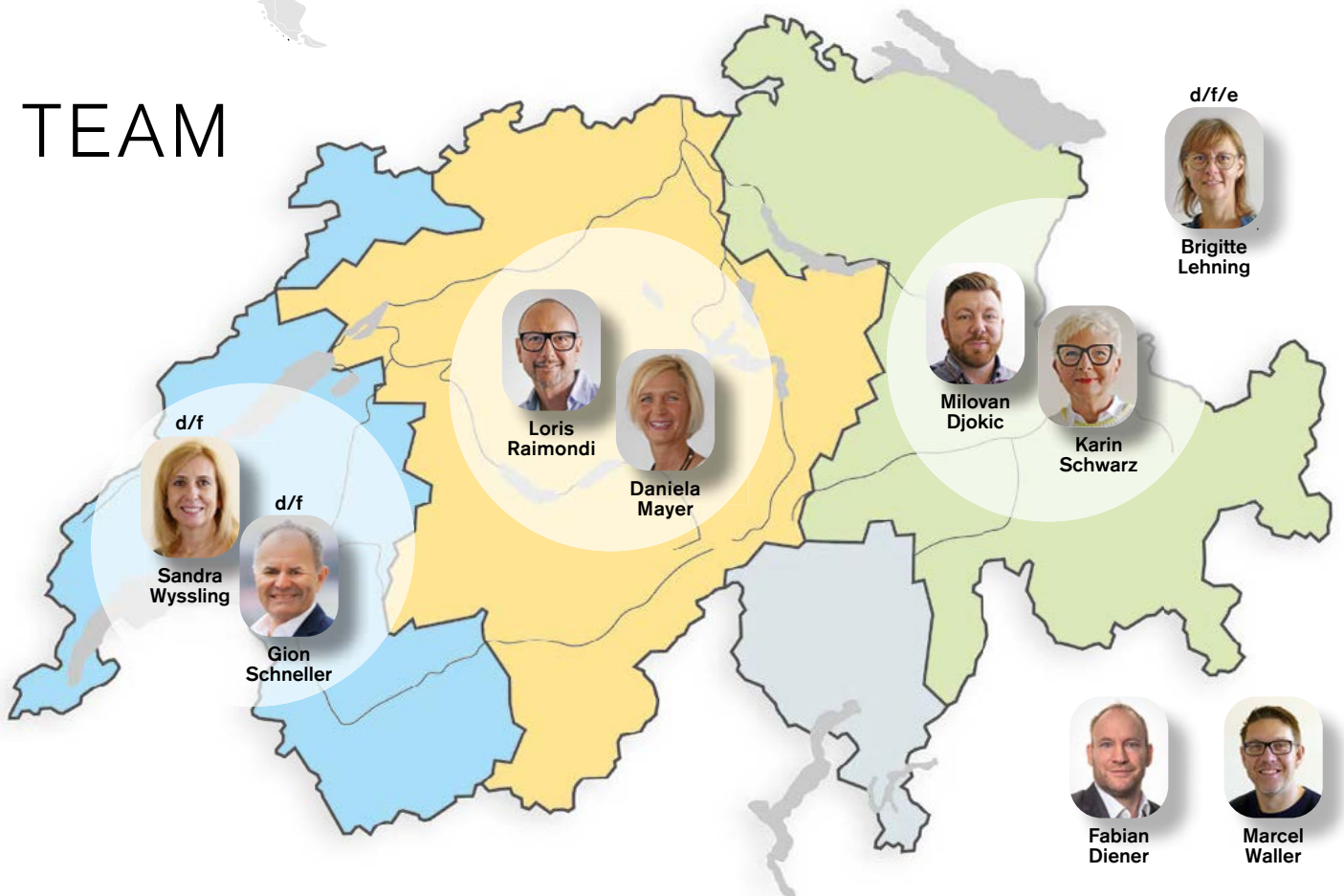


Überlassen Sie uns den administrativen Aufwand des Versandes! Wir verpacken maschinell oder von Hand. Wir erfüllen Ihre Logistikansprüche.

Les tâches administratives sont notre affaire! Nous effectuons l'emballage par machine ou manuellement. Nous trouvons une solution pour vos besoins de logistique.

Leave all the administrative handling to us! We can offer machine or hand packing. We find solutions for all your logistics requirements.

TEAM



● AARGAU BERN BASEL-STADT BASEL-LAND SOLOTHURN NIDWALDEN OBWALDEN SCHWYZ URI ZUG
Daniela Mayer, Key Account, Telefon +41 41 767 76 38, daniela.mayer@calendaria.ch + Loris Raimondi, loris.raimondi@calendaria.ch

● APPENZEL INNERRHODEN APPENZEL AUSSERRHODEN GLARUS GRAUBÜNDEN ST.GALLEN SCHAFFHAUSEN THURGAU ZÜRICH
Karin Schwarz, Key Account, Telefon +41 41 767 76 68, karin.schwarz@calendaria.ch + Milovan Djokic, milovan.djokic@calendaria.ch

● FREIBURG GENÈVE JURA NEUCHÂTEAU VAUD VALAIS
Gion Schneller, Key Account, Telefon +41 41 767 76 39, gion.schneller@calendaria.ch + Sandra Wyssling, sandra.wyssling@calendaria.ch

EXPORT
Brigitte Lehning, brigitte.lehning@calendaria.ch

GESCHÄFTSLEITER, KEY ACCOUNT
Fabian Diener, fabian.diener@calendaria.ch

PROJEKTLEITER KUNDENSERVICE
Marcel Waller, marcel.waller@calendaria.ch

printed in
switzerland

MACHEN SIE « EIN-DRUCK! »

365 TAGE LANG.

